

Klinika pediatrie a dědičných poruch metabolismu

1. LÉKAŘSKÁ FAKULTA UK
A
VŠEOBECNÁ FAKULTNÍ NEMOCNICE
V PRAZE



Švejcariův nadační fond dětem - Karlov

ROČENKA 2020

přednosta: prof. MUDr. Tomáš Honzík, Ph.D.	22496 7733	tomas.honzik@vfn.cz
fax: JIRP 22496 1453, diagnostické laboratoře DPM 22496 7168, vrchní sestra 22496 3515		
emeritní přednostové: prof. MUDr. Jiří Zeman, DrSc. prof. MUDr. Viktor Kožich, CSc. doc. MUDr. Jozef Hoza, CSc.	22496 7043 22496 7679 22496 7811	jzem@lf1.cuni.cz victor.kozich@vfn.cz jhoza@lf1.cuni.cz
zástupce přednosta pro výuku pediatrie: as. MUDr. Peter Szitanyi, Ph.D.	22496 7819	peter.szitanyi@vfn.cz
zástupce pro výuku patobiochemie: MUDr. Martin Hřebíček, CSc.	22496 7208	martin.hrebicek@lf1.cuni.cz
zástupce pro vědu: prof. Ing. Stanislav Kmoch, CSc.	22496 7691	skmoch@lf1.cuni.cz
zástupce pro doktorské studium: MUDr. Jakub Sikora, Ph.D.	22496 7041	jakub.sikora@lf1.cuni.cz
školský sekretariát 1. LF UK: Blanka Albrechtová Lenka Linková	22496 7734 22496 7280	balbr@lf1.cuni.cz lenka.linkova@vfn.cz
primář: MUDr. Pavel Srnský	22496 7736	pavel.srnsky@vfn.cz
primář diagnostických laboratoří DPM: Ing. Karolína Pešková	22496 7225	karolina.peskova@vfn.cz
vrchní sestra: Mgr. Jana Pyskatá	22496 7730	jana.pyskata@vfn.cz
vrchní laborantka: Eva Klímová	22496 7712	eva.klimova@vfn.cz
zdravotnický sekretariát: Michaela Krupičková Jana Novotná	22496 7731 22496 7732	michaela.krupickova@vfn.cz jana.novotna5@vfn.cz
etik kliniky: Mgr. Věra Franková, Ph.D.	22496 7224	vera.frankova@lf1.cuni.cz
Ambulance, LSPP 22496 7776 – 8		
vedoucí ambulance: MUDr. Petr Koťátko	22496 7743	petr.kotatko@vfn.cz
staniční sestra: Petra Růžičková		petra.ruzickova3@vfn.cz
Stacionář: MUDr. Věra Malinová	22496 7795 22496 7794	vera.malinova@vfn.cz
Centrum komplexní péče pro děti s perinatální zátěží: MUDr. Daniela Marková Vedoucí sestra: Radmila Plucnarová	22496 7343 22496 7354	daniela.markova@vfn.cz radmila.plucnarova@vfn.cz
Diagnostické laboratoře DMP: výsledky, konzultace o novorozeneckém screeningu	22496 7710 22496 7230	karolina.peskova@vfn.cz
Metabolické centrum (ambulantní péče): doc. MUDr. RNDr. Pavel Ješina, Ph.D.	22496 7708	pavel.jesina@vfn.cz
staniční sestra: Bc. Magdalena Pencová	22496 7669-70	magdalena.pencova@vfn.cz
Jednotka intenzivní a resuscitační péče o novorozence, děti a adolescenty 1453, 22496 7779 – 81		22491
vedoucí JIRP: MUDr. Václav Vobruba, Ph.D.	22496 7779	vaclav.vobruba@vfn.cz
staniční sestra: Mgr. Martina Bašková	22496 7780	martina.baskova@vfn.cz
převozová služba pro patologické novorozence 22496 2961, 22496 7736		
1. oddělení 22496 7785–6		
vedoucí odd.: MUDr. Nabil El-Lababidi	96 7792 22496 7784	nabil.el-lababidi@vfn.cz
staniční sestra: Bc. Martina Fremutová		martina.fremutova@vfn.cz
2. oddělení 22496 7802–3, 22496 7796–7		
vedoucí oddělení: MUDr. Jitka Kytnarová, Ph.D.	22496 7077 22496 7796	jitka.kytnarova@vfn.cz
staniční sestra: Veronika Bejčková		veronika.bejckova@vfn.cz
výzkumné laboratoře		
Laboratoř pro studium mitochondriálních poruch: RNDr. Hana Hansíková, CSc	224967749 224967748	hana.hanskova@vfn.cz
Laboratoř pro studium vzácných onemocnění: prof. Ing. Stanislav Kmoch, CSc	224967691	skmoch@lf1.cuni.cz
Laboratoř cílené metabolomiky: prof. MUDr. Viktor Kožich, CSc	224967679	victor.kozich@vfn.cz

1. Úvod
2. Organizační schéma
3. Pracovníci
 - a. VFN
 - b. 1. LF
4. Základní statistické údaje
 - a. Klinika
 - b. Historické statistiky
 - c. Klinický komplement
 - d. Laboratoř
5. Pedagogická činnost
 - a. Pregraduální
 - b. Postgraduální
 - c. Výuka SZP
6. Publikační činnost
 - a. TOP 20 IF
 - b. Komplexní hodnocení publikační aktivity KPDPM na 1.LF 2018 (IF+BIB+SCI)
 - c. Monografie a kapitoly v monografiích
7. Mezinárodní spolupráce
8. Jmenování, habilitace, atestace, ocenění
9. Granty
10. Švejcárův nadační fond dětem – Karlov

1. Úvod

Klinika pediatrie a dědičných poruch metabolismu 1. LF UK a VFN (KPDPM) zajišťuje kromě klasické pediatrické péče i plně specializovanou péči v oblasti diagnostiky a terapie dědičných poruch metabolismu (DPM) pro všechny věkové kategorie, a to jako jediné pracoviště v České republice. Provádí celopopulační novorozenecký screening DPM pro dvě třetiny regionů v České republice.

Na KPDPM se kombinuje dlouholetá tradice nejstaršího pediatrického pracoviště v Čechách s nejmodernějšími diagnostickými a terapeutickými přístupy. Dětská klinika vznikla z původního nalezince v budovách na Karlově v roce 1875. 14. února 1895 rozhodl Zemský sněm na návrh zemského výboru o finančním zajištění stavby nového nalezince v ulici Ke Karlovu. Rozsáhlá stavba čtyř budov se společným dvorem byla dokončena v roce 1901 a dodnes slouží pro účely pediatrie.

KPDPM, která vznikla v roce 1992 spojením III. a IV. dětské kliniky v Dětském areálu Karlov (DAK), poskytuje vysoce kvalifikovanou diagnostickou a léčebně-preventivní péči pro děti ze spádové oblasti a ve vybraných oborech také vysoce specializovanou pediatrickou péči pro děti a mladistvé ze všech regionů ČR. Především se jedná o tyto oblasti: resuscitační péče, DPM, dětská revmatologie, gastroenterologie, pneumologie a péče o rizikové novorozence. U dlouhodobě sledovaných pacientů, které není možné předat do péče interních oborů (DPM a některé další úzké specializace) pečují KPDPM i o pacienty starší 19 let. KPDPM zajišťuje vysoce specializovanou neonatologickou péči pro Středočeský kraj. Úzká spolupráce mezi Klinikou dětského a dorostového lékařství (dřívější název KPDPM) a Ústavem dědičných metabolických poruch VFN a 1. LF UK vyústila 1. září 2017 ve spojení těchto pracovišť ve velké biomedicínské centrum.

KPDPM má tři lůžkové stanice, denní stacionář, všeobecnou ambulanci a dětskou polikliniku s odbornými ordinacemi, navíc zajišťuje i lékařskou pohotovostní službu (LPS). Většina dětí je léčena ambulantně, náročnější ambulantní výkony (transfuze, zátěžové a expoziční testy, diagnostické instrumentální výkony, enzymová substituční terapie, biologická terapie) jsou prováděny na denním stacionáři. Součástí kliniky je i Centrum provázení, které podporuje rodiny dětí se závažnou diagnózou ode dne jejího sdělení. Téměř polovina pacientů je mimopražská a na kliniku přichází ke konziliárním vyšetřením z celé ČR. Nicméně zastoupení nejčastějších diagnóz hospitalizovaných dětských pacientů je podobné jako v celé ČR. Většina dětí je k hospitalizaci přijímána s doprovodem. Ve spolupráci s dopravní službou Pragomedica a.s., jejíž sanity vybavené pro podporu vitálních funkcí novorozenců (včetně převozového inkubátoru) jsou umístěny v areálu DAK, zajišťuje klinika transport patologických novorozenců, vyžadujících intenzivní péči z regionu celého Středočeského kraje systémem „na sebe“.

Kromě konvenčních i nekonvenčních způsobů ventilace, řízené hypotermie a hemo-eliminačních metod je KPDPM jediným dětským pracovištěm v ČR, které organizuje a provádí léčbu pomocí extrakorporální membránové oxygenace (ECMO).

KPDPM se podílí s Urologickou klinikou 1. LF a VFN na diagnostice a terapii dětí s vrozenými uropatiemi. KPDPM úzce spolupracuje s Oční klinikou 1. LF UK a VFN na celé řadě výzkumných projektů v oblasti vzácných onemocnění a s Klinikou popáleninové medicíny FNKV, jejíž pacienti, vyžadující podporu základních životních funkcí jsou hospitalizováni na našem pracovišti. Prioritou je rovněž péče o děti s revmatickými chorobami, autoinflamatorními onemocněními, poruchami pojiva a onemocnění zažívání, včetně poruch výživy. Na KPDPM pracuje Centrum komplexní péče pro děti s perinatální zátěží (CKP). Multidisciplinární tým zajišťuje diagnostickou a léčebnou péči v oblasti somatické, neurosenzorické, psychické i behaviorální, jejímž cílem je potřeba minimalizovat dopad nezralosti či perinatálního inzultu na dítě a jeho rodinu.

Pracoviště metabolického centra KPDPM (dříve Ústav dědičných metabolických poruch – ÚDMP) je členěno na: klinickou ambulanci, Diagnostické laboratoře DPM (Biochemická laboratoř, Laboratoř DNA diagnostiky, Sekvenační centrum VFN, Enzymologická laboratoř, Laboratoře tkáňových kultur, Laboratoř pro studium mitochondriálních poruch) a výzkumné laboratoře (Laboratoř pro studium vzácných nemocí, Laboratoř cílené metabolomiky a výzkumná část Laboratoře pro studium mitochondriálních poruch), součástí je i Národní centrum lékařské genomiky.

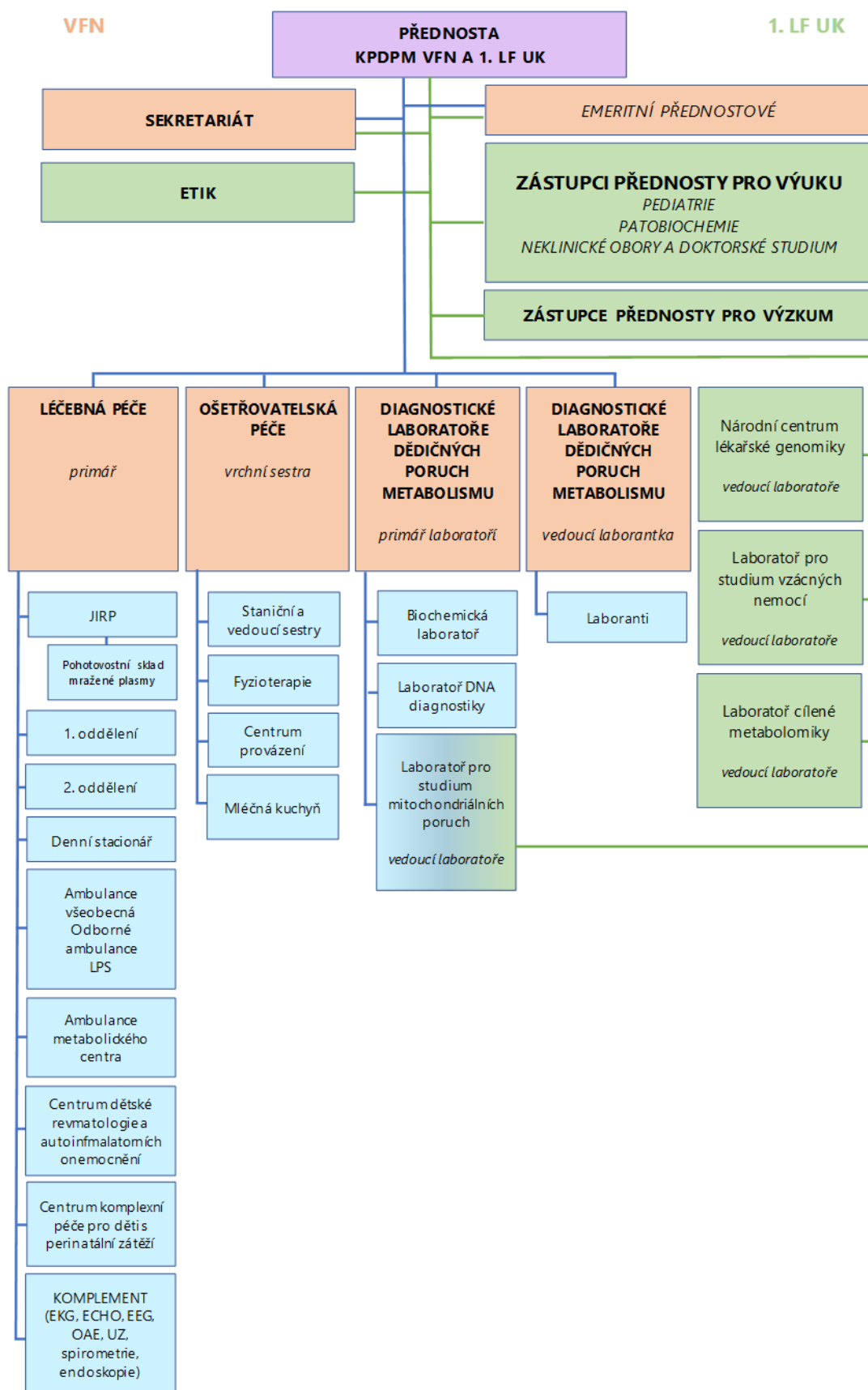
Konziliární služby pro KPDPM zajišťují kliniky a oddělení VFN, Klinika dětské chirurgie a traumatologie Thomayerovy nemocnice a 3. LF UK a Ortopedická klinika Institutu pro postgraduální vzdělávání ve zdravotnictví a nemocnice Na Bulovce. Komplexnost péče o hospitalizované děti zajišťuje mateřská škola a základní škola při nemocnici, působí zde také zdravotní klauni.

V oblasti vzácných onemocnění se KPDPM zapojila do mezinárodních evropských sítí vysoce specializované péče (European Reference Networks, ERN). Pracoviště prošlo náročným mezinárodním auditem a je součástí sítě MetabERN (European Reference Network for Hereditary Metabolic Disorders, MetabERN), ERN-RITA (European Reference Network for Rheumatic, Immunodeficiency, AutoInflammatory and Autoimmune diseases) a ERN-EYE (European Reference Network dedicated to Rare Eye Diseases). KPDPM se dále podílí na činnosti mezinárodních konsorcií a registrů pro pacienty s DMP, tj. sítě E-HOD a U-IMD. Diagnostické laboratoře DPM aktivně zajišťují testování diagnostických laboratoří v rámci systému Diagnostic Proficiency Testing ERNDIM v Evropě.

KPDPM zajišťuje pregraduální výuku povinně volitelného předmětu patobiochemie a především výuku pediatrie pro studenty všeobecného lékařství a zubního lékařství, pro bakalářské i magisterské studium ošetřovatelství a intenzivní péče a pro žákyně středních a vyšších zdravotnických škol. KPDPM se podílí na Ph.D. programu 1. LF UK a je plně zapojena do postgraduální výchovy v oborech dětského lékařství a podílí se na kontinuálním vzdělávání zdravotnických pracovníků.

Výzkum v KPDPM je zaměřen především na oblasti vzácných onemocnění, DPM a revmatologických onemocnění v dětském věku, KPDPM je součástí Národního centra lékařské genomiky. Laboratoře KPDPM představují významnou technologickou a intelektuální platformu s přesahem do dalších medicínských oborů (např. kardiologie, neurologie, nefrologie, oftalmologie či psychiatrie). Vědecká expertíza KPDPM integruje molekulární, biochemické a buněčně a tkáňově biologické s klinickými aspekty studovaných onemocnění. Pracovníci KPDPM objevili nebo významně přispěli k objevům řady nových chorob na klinické, biochemické i molekulární úrovni, vedle toho se také podílí na vývoji a testování nových diagnostických a terapeutických postupů. Výsledky jejich práce byly opakovaně oceněny v ČR a zahraničí.

2. Organizační schéma



3. Pracovníci

a. VFN

Lékaři

Jméno	Titul	Atestace a specializovaná způsobilost
Kmenoví lékaři		
Honzík Tomáš	Prof. MUDr. Ph.D.	Pediatric Lékařská genetika Klinická výživa a intenzivní metabolická péče
Zeman Jiří	Prof. MUDr. DrSc.	Pediatric 2.st Lékařská genetika
Doležalová Pavla	Prof. MUDr. CSc.	Pediatric 2.st Dětská revmatologie
Kožich Viktor	Prof. MUDr. CSc.	Lékařská genetika
Martásek Pavel	Prof. MUDr. DrSc.	Interní lékařství 2.st. Lékařská genetika
Hoza Jozef	Doc. MUDr. CSc.	Pediatric 2.st. Dorostové lékařství
Ješina Pavel	Doc. MUDr. RNDr. Ph.D.	Pediatric Klinická biochemie Lékařská genetika Klinická výživa a intenzivní metabolická péče
Magner Martin	Doc. MUDr. Ph.D.	Pediatric Lékařská genetika Klinická výživa a intenzivní metabolická péče
Urbanová Zuzana	Doc. MUDr. CSc.	Pediatric Dětská kardiologie
Příhodová Iva	Doc. MUDr. Ph.D.	Pediatric Neurologie 1.st Dětská neurologie
Srnský Pavel	MUDr.	Pediatric Intenzivní medicína Neonatologie
Vobruba Václav	MUDr. Ph.D.	Pediatric 2.st. Intenzivní medicína
Černá Olga	MUDr.	Pediatric 2.st. Intenzivní medicína
Lorenčík David	MUDr.	Pediatric Intenzivní medicína Neonatologie
Pokorná Pavla	MUDr. Ph.D.	Pediatric Intenzivní medicína Neonatologie
Leden Pavel	MUDr. Ph.D.	Anesteziologie a intenzivní medicína
Hříděl Jan	MUDr.	Pediatric

Hřídlová Linda	MUDr.	Pediatric
Matiková Martina	MUDr.	Pediatric
Žurek Jiří	MUDr. Ph.D.	Anesthesiology and intensive medicine
Frühauf Pavel	MUDr. CSc.	Pediatric 2.st. Pediatric gastroenterology and hepatology
El – Lababidi Nabil	MUDr.	Pediatric Pediatric gastroenterology and hepatology
Szitányi Peter	MUDr. Ph.D.	Pediatric 2.st Pediatric gastroenterology and hepatology Clinical nutrition and intensive metabolic care
Malinová Věra	MUDr.	Pediatric 2.st
Kolářová Hana	MUDr. Ph.D.	Pediatric
Mazurová Stella	MUDr. Ph.D.	Pediatric Medical genetics
Klement Petr	MUDr. Ph.D.	Pediatric Pediatric neurology
Koumarová Lydie	MUDr.	Pediatric Pediatric neurology
Vitnerová Lenka	MUDr.	Pediatric Pediatric neurology Practitioner for children and adults
Jakoubek Vít	MUDr. Ph.D.	Pediatric Pediatric neurology Practitioner for children and adults
Koťátko Petr	MUDr.	Pediatric Tuberculosis and respiratory diseases Pediatric pneumology
Vančíková Zuzana	MUDr. CSc.	Pediatric Tuberculosis and respiratory diseases Pediatric pneumology Allergology and clinical immunology
Tuková Jana	MUDr. Ph.D.	Pediatric Pediatric pneumology
Kopičková Dagmar	MUDr.	Pediatric Allergology and clinical immunology
Langer Jan	MUDr.	Pediatric 2.st Pediatric nephrology
Buganová Michaela	MUDr. Ph.D.	Pediatric Pediatric nephrology
Doležalová Šárka	MUDr.	Pediatric Nephrology Pediatric nephrology
Flachsová Eva	MUDr. Ph.D.	Pediatric Pediatric nephrology
Kredba Václav	MUDr. CSc.	Pediatric 2.st Pediatric cardiology Intensive medicine
Rücklová Kristýna	MUDr. Ph.D.	Pediatric 2.st Pediatric cardiology
Augustínová Jana	MUDr.	Pediatric

		Dětská kardiologie
Komínová Jitka	MUDr.	Pediatric Dětská kardiologie
Kytnarová Jitka	MUDr. Ph.D.	Pediatric Endokrinologie Dětská endokrinologie
Moravcová Alexandra	MUDr.	Pediatric Endokrinologie
Němcová Dana	MUDr.	Pediatric 2.st Revmatologie Dětská revmatologie
Fingerhutová Šárka	MUDr.	Pediatric Dětská revmatologie
Marková Daniela	MUDr.	Pediatric
Kněžů Evženie	MUDr.	Pediatric Neonatology
Jánská Pavla	MUDr.	Pediatric Rehabilitation and physical medicine
Raušová Pavla	MUDr.	Pediatric Practical doctor for children and adults
Pokorná Věra	MUDr.	Paediatric medicine Neonatology Practical doctor for children and adults
Orendáčová Barbora	MUDr. Mgr.	Clinical logopedics Special pedagogics
Lamrová Kateřina	MUDr.	Pediatric Neonatology
Hrubá Eva	MUDr.	Pediatric 2.st Medical genetics
Košťálová Eva	MUDr.	Pediatric Dětská neurologie Lékařská genetika
Jahnová Helena	MUDr.	Neurology Dětská neurologie Lékařská genetika
Hřebíček Martin	MUDr. CSc	Lékařská genetika
Uhlíková Petra	MUDr.	Psychiatry Dětská psychiatrie
Bělorová Jitka	MUDr.	Pediatric
Burešová Jitka	MUDr.	Pediatric
Honzková Alžběta	MUDr.	Practical doctor for children and adults
Šebesta Ivan	MUDr. CSc.	Clinical biochemistry
Síkora Jakub	MUDr. Ph.D.	Assigned to the specialty Pathology
Kulhánek Jan	MUDr.	Assigned to the specialty Pediatrics
Šepela Adam	MUDr.	Assigned to the specialty Pediatrics
Krejbichová Lucie	MUDr.	Assigned to the specialty Pediatrics
Kelifová Sylvie	MUDr.	Assigned to the specialty Pediatrics
Čechová Anna	MUDr.	Assigned to the specialty Pediatrics
Ruczaj Kateřina	MUDr.	Assigned to the specialty Pediatrics
Dvořáková Veronika	MUDr.	Assigned to the specialty Pediatrics
Machová Monika	MUDr.	Assigned to the specialty Pediatrics

Slepičková Zuzana	MUDr.	Zařazena do oboru Pediatrie
Machatová Anežka	MUDr.	Zařazena do oboru Pediatrie
Semanišínová Denisa	MUDr.	Zařazena do oboru Pediatrie
Špačková Jana	MUDr.	Zařazena do oboru Pediatrie
Švestková Natalie	MUDr.	Zařazena do oboru Pediatrie
Vinšová Nikol	MUDr.	Zařazena do oboru Pediatrie
Šeferna Prokop	MUDr.	Zařazena do oboru Pediatrie
Hodanová Kristýna	MUDr.	Zařazena do oboru Pediatrie
Martincová Andrea	MUDr.	Zařazena do oboru Pediatrie
Škodová Lina	MUDr.	Zařazena do oboru Pediatrie
Ptáčková Hana	MUDr.	Zařazena do oboru Pediatrie
Makovská Anna	MUDr.	Zařazena do oboru Pediatrie
Anténeová Nicole	MUDr.	Zařazena do oboru Pediatrie
Májovská Jitka	MUDr.	Zařazena do oboru Pediatrie
Externisté: Převozová služba pro patologické novorozence		
Tanuška Daniel	MUDr.	Anesteziologie a resuscitace 1., 2.st
Pícha Jiří	MUDr.	Pediatrie 2.st Klinická výživa a intenzivní metabolická péče
Hrdlička René	MUDr. Ph.D.	Pediatrie Anesteziologie a resuscitace 1.st Intenzivní medicína
Širc Jan	MUDr.	Pediatrie Neonatologie
Berka Ivan	MUDr.	Pediatrie Neonatologie
Halbrštát Jiří	MUDr.	Pediatrie Neonatologie
Psychologové		
Fleischnerová Alena	Mgr.	
Hermánková Renata	Mgr. Ph.D.	
Dostálová Veronika	Mgr. Ph.D.	
Kořínek Daniel	Mgr.	
Micková Hana	Mgr.	
Unzeitigová Aneta	Mgr.	
Zejdová Hana	Mgr.	
Centrum provázení		
Jeřábková Tereza	Mgr.	
Tesařová Eva	Mgr.	
Vodičková Věra	Mgr.	

Sekretariát klinické části		
Linková Lenka		ekonom
Novotná Jana		sekretariát
Krupičková Michaela		sekretariát

Nelékařský zdravotnický personál

Nelékařský zdravotnický personál – klinická část KPDPM		
Jana Pyskatá	Mgr.	vrchní sestra, dětská sestra
1. oddělení		
Fremutová Martina	Bc.	staniční sestra, dětská sestra
Fendrichová Bohdana	Mgr.	dětská sestra
Matušková Zlata	DiS	všeobecná sestra
Melounková Kateřina		dětská sestra
Perakrestava Natallia		všeobecná sestra
Pešková Markéta	DiS	dětská sestra
Javorská Hana	Bc.	všeobecná sestra
Jiříčková Michaela	DiS	všeobecná sestra
Smirnova Larysa		všeobecná sestra
Ščepková Kamila		všeobecná sestra
Srpová Martina	Mgr.	dětská sestra
Synková Zuzana	DiS	všeobecná sestra
Šebestíková Žaneta		praktická sestra
Tydlitátová Eva		všeobecná sestra
Titova Anna		všeobecná sestra
Vávrovská Jitka		dětská sestra
Vítková Barbora		všeobecná sestra
2. oddělení		
Bejčková Veronika		staniční sestra dětská sestra
Abubakirova Tanzilia		praktická sestra
Bendová Jana	DiS.	dětská sestra
Černá Kateřina		všeobecná sestra
Dřízalová Marie	Bc., DiS.	dětská sestra
Hamplová Petra		všeobecná sestra
Kocánová Pavlína	Bc.	všeobecná sestra
Kohoutová Dana		dětská sestra
Kolářová Kateřina		všeobecná sestra
Minaříková Andrea	Bc.	všeobecná sestra
Novotná Rut	DiS.	dětská sestra
Paszycová Monika		dětská sestra
Soukupová Pavlína		dětská sestra
Strejčková Alena		dětská sestra
Volfová Petra	Bc.	všeobecná sestra

Oddělení JIRP		
Bašková Martina	Mgr.	staniční sestra, dětská sestra
Altmanová Kateřina		dětská sestra
Brůčková Lucie	DiS., Mgr.	dětská sestra
Buzková Lenka		dětská sestra
Černá Petra	Bc.	zdravotnický záchranář
Čiháková Jitka		dětská sestra
Dembélé Nathalia	DiS	všeobecná sestra
Dürrová Pavla		dětská sestra
Eibichová Kristýna		praktická sestra
Holá Ivana		dětská sestra
Horčíčková Lucie		všeobecná sestra
Hrbková Mária	DiS., Mgr..	dětská sestra
Chocholová Jana	DiS.	dětská sestra
Klepalová Markéta		dětská sestra
Kolářová Klára		dětská sestra
Mádlová Radka	DiS.	dětská sestra
Malík Roman	MBA	všeobecná sestra
Malínská Lucie		dětská sestra
Nepožitková Veronika		dětská sestra
Pácová Lenka	Bc.	všeobecná sestra
Pavlátová Žaneta		praktická sestra
Píchová Hana	Bc.	dětská sestra
Příhodová Vanda		dětská sestra
Raková Kamila		dětská sestra
Růžičková Petra		všeobecná sestra
Sklářová Martina		dětská sestra
Sojková Marcela	Mgr.	dětská sestra
Solomko Olena		všeobecná sestra
Süsserová Nikola	Bc.	všeobecná sestra
Šimánek Michal		zdravotnický záchranář
Švarcová Pavlína	Bc.	dětská sestra
Topolová Michaela		všeobecná sestra
Ambulance všeobecná / LSPP		
Růžičková Petra		staniční sestra, dětská sestra
Konopíková Miroslava		dětská sestra
Frühbauer Růžičková		dětská sestra
Macháčková Olga		dětská sestra
Malínská Olga		dětská sestra
Střelková Helena		všeobecná sestra
Uhlíková Dagmar		dětská sestra
Zemánková Jitka		dětská sestra
Denní stacionář		
Kahounová Marcela		dětská sestra
Kopecká Věra		dětská sestra
Kubičková Romana		dětská sestra
Ambulance alergologie		
Bílková Jitka		všeobecná sestra
Ambulance dětské nefrologie		
Bukvová Jarmila		dětská sestra
Gregorová Erika	Mgr.	všeobecná sestra

Ambulance dětské neurologie / EEG		
Jeřábková Ludmila		všeobecná sestra
Veverková Dagmar		dětská sestra
Ambulance dětské gastroenterologie / endoskopický sálek		
Kajaličová Dragana		všeobecná sestra
Kosinová Jitka		dětská sestra
Ambulance dětské endokrinologie a diabetologie		
Langhammerová Lenka		všeobecná sestra
Ambulance dětské kardiologie		
Štemberová Jana		dětská sestra
Ambulance dětské revmatologie		
Saifridová Melánia		dětská sestra
Slavíková Lenka		všeobecná sestra
Ambulance dětské pneumologie		
Šnorková Dagmar		dětská sestra
Tišerová Kateřina		všeobecná sestra
Ambulance fyzioterapie		
Ramešová Magdalena		fyzioterapeut
Vránová Markéta	Bc.	fyzioterapeut
Centrum komplexní péče o děti s prenatální zátěží		
Haškovcová Eliška	Mgr.	ergoterapeut
Kunzmannová Renata	Bc.	fyzioterapeut
Macháčková Kateřina		všeobecná sestra
Mirovská Dagmar	Mgr.	fyzioterapeut
Mrázková Helena	Mgr.	dětská sestra
Plucnarová Radmila		vedoucí sestra, všeobecná sestra
Šichová Jaroslava		všeobecná sestra
Smolíková Libuše	Doc., PaedDr., Ph.D.	fyzioterapeut
Stehnová Tereza	Bc.	ergoterapeut
Ambulance metabolického centra		
Cieslarová Denisa	DiS.	nutriční terapeut
Horáková Kristýna		všeobecná sestra
Pencová Magdaléna	Bc.	staniční sestra, vš. sestra + nutriční
Mléčná kuchyň		
Coufalová Jana		dětská sestra
Dvořáková Dana		dětská sestra
Michálková Jana		všeobecná sestra
Vrbatová Hana		všeobecná sestra
Ošetřovatelky, sanitáři / pomocný personál		
ošetřovatelka		1
sanitář / sanitárka		14
dělník / dělnice ve		8

Analytici, genetici a laboranti

Diagnostické laboratoře DPM		
Pešková Karolína	Ing.	primář , garant odb. 801
Klímová Eva		vrchní laborant
Biochemická laboratoř DPM		
Bártl Josef	RNDr., PhD.	odborný pracovník, zástup primáře
Horník Petr	RNDr., PhD.	odborný pracovník, zařazen do přípravy klinické biochemie
Chrastina Petr	Ing.	odborný pracovník
Jandová Jana	Mgr.	biochemik, atestace z klinické biochemie
Martincová Olga	Ing.	odborný pracovník
Dobiášová Jana		laborant
Flejšmanová Irena		sanitář
Hodík Jakub	Ing.	laborant
Husáková Petra		laborant
Chodorová Ivana		laborant
Kukačková Karolína	Bc.	laborant
Paulová Markéta		laborant
Píchová Daniela	Bc.	laborant
Příbylová Marcela		laborant
Šuková Tereza	Ing.	laborant
Zoulová Vendulka		laborant
Biochemická laboratoř DPM – novorozenecký screening		
Hájková Irena		laborant
Kubátová Jana		laborant
Pinkasová Renata		laborant
Enzymologická laboratoř DPM		
Poupětová Helena	Ing.	odborný pracovník
Berná Linda	Ing., PhD.	odborný pracovník
Honzíková Jitka	Ing.	biochemik, atestace z klinické biochemie
Fialová Michala		laborant
Laboratoř DNA diagnostiky DPM		
Vlášková Hana	Mgr.	genetik, atestace z molekulární genetiky
Štorkánová Gabriela	Ing., PhD.	odborný pracovník
Hnízdová Boučková Michaela		laborant
Stolnaja Larisa	MUDr.	laborant
Wiederlechnerová Helena	Dis.	laborant
Laboratoř tkáňových kultur DPM		
Sátrová Kateřina		laborant
Sekvenační centrum		
Dvořáková Lenka	RNDr., CSc.	genetik, atestace z molekulární genetiky, zástup primáře , garant odb. 816
Řeboun Martin	Mgr.	odborný pracovník
Svačinová Renata	Ing.	odborný pracovník
Laboratoř pro studium mitochondriálních poruch (LPSMP)		

Hansíková Hana	RNDr., CSc.	biochemik, atestace z klinické biochemie, vedoucí laboratoře
Křížová Jana	Mgr.	odborný pracovník, zařazena do oboru klinická biochemie
Lokvencová Kateřina	Mgr.	odborný pracovník
Pasák Michael	RNDr.	odborný pracovník
Ondrušková Nina	RNDr., PhD.	odborný pracovník
Tesařová Markéta	Ing., PhD.	genetik, atestace z molekulární genetiky
Tóthová Iveta	Mgr., PhD.	odborný pracovník
Veselá Kateřina	Ing., PhD.	genetik, atestace z molekulární genetiky
Záhoráková Daniela	RNDr., PhD.	genetik, atestace z molekulární genetiky
Beránková Hana	Mgr.	zdravotní laborant
Dvořáková Ivana		zdravotní laborant
Knopová Suzana		zdravotní laborant
Puchmajerová Alena		zdravotní laborant
Růžičková Martina	Mgr.	zdravotní laborant
Trefilová Eva		laborant
Zajícová-Dočekalová Dagmar		zdravotní laborant
kretariát		
Vetešníková Petra		ekonom
Vojíková Iveta		administrativa
Schlosserová Jana		administrativa (LPSMP)

b) 1.LF. UK

Přednosta:

prof. MUDr. Tomáš Honzík, Ph.D.; tomas.honzik@lf1.cuni.cz; 22496 7733

English taught courses: pediatrie / pediatrics:

as. MUDr. Peter Szitanyi, Ph.D.; peter.szitanyi@lf1.cuni.cz; 7819

Patobiochemie I/Pathobiochemistry I:

MUDr. Martin Hřebíček, CSc.; martin.hrebicek@lf1.cuni.cz; 7208

Národní centrum lékařské genomiky:

prof. Ing. Stanislav Kmoch, CSc.; stanislav.kmoch@lf1.cuni.cz; 7691

Sekretariát:

Blanka Albrechtová; balbr @lf1.cuni.cz; 7734

Lenka Linková; lenka.linkova@lf1.cuni.cz; lenka.linkova@vfn.cz; 7820

Profesoři:

prof. MUDr. Pavla Doležalová, CSc.; pavla.dolezalova@lf1.cuni.cz; 7775

prof. MUDr. Tomáš Honzík, Ph.D.; tomas.honzik@lf1.cuni.cz; 7733

prof. Ing. Stanislav Kmoch, CSc.; stanislav.kmoch@lf1.cuni.cz; 7691

prof. MUDr. Viktor Kožich, CSc.; viktor.kozich@lf1.cuni.cz; 7679

prof. MUDr. Pavel Martásek, DrSc.; pavel.martasek@lf1.cuni.cz; 7755

prof. MUDr. Jiří Zeman, DrSc.; jiri.zeman@lf1.cuni.cz; 7043

Docenti:

doc. MUDr. Jozef Hoza, CSc.; jozef.hoza@lf1.cuni.cz; 7811

doc. MUDr. RNDr. Pavel Ješina, Ph.D.; pavel.jesina@vfn.cz; 7708

doc. MUDr. Petra Lišková, MD, Ph.D.; petra.liskova@lf1.cuni.cz; 7138

Odborní asistenti:

MUDr. Nicole Anteneová; nicole.anteneova@vfn.cz; 7777

MUDr. Jana Augustinová; jana.augustinova@vfn.cz; 7809

RNDr. Asfaw Befekadu, CSc.; asfaw.befekadu@lf1.cuni.cz; 7154
MUDr. Michaela Bugarová, Ph.D.; michaela.bodnarova@lf1.cuni.cz; 7767
MUDr. Jitka Burešová; jitka.buresova@vfn.cz; 7779
MUDr. Anna Čechová; anna.cechova@vfn.cz; 7790
MUDr. Olga Černá; olga.cerna@lf1.cuni.cz; 7779
MUDr. Šárka Doležalová; sarka.dolezalova@lf1.cuni.cz; 7767
RNDr. Lenka Dvořáková, CSc.; lenka.dvorakova@lf1.cuni.cz; 7701
MUDr. Veronika Dvořáková; veronika.dvorakova@vfn.cz; 7074
MUDr. Nabil El-Lababidi; nabil.ellababidi@lf1.cuni.cz; 7792
MUDr. Šárka Fingerhutová; sarka.fingerhutova@vfn.cz; 7777
MUDr. Eva Flachsová, Ph.D.; eva.flachsova@lf1.cuni.cz; 7767
MUDr. Pavel Frühauf, CSc.; pavel.fruhauf@lf1.cuni.cz; 7801
MUDr. Petr Hanák; petr.hanak@lf1.cuni.cz; 7048
MUDr. Martin Hřebíček, CSc.; martin.hrebicek@lf1.cuni.cz; 7208
MUDr. Jan Hříděl; jan.hridel@vfn.cz; 7779
MUDr. Silvie Kelifová; silvie.kelifova@vfn.cz; 7074
MUDr. Petr Klement, Ph.D.; petr.klement@lf1.cuni.cz; 7354
MUDr. Hana Kolářová, Ph.D.; hana.kolarova@lf1.cuni.cz; 7670
MUDr. Jitka Komínová; jitka.kominova@lf1.cuni.cz; 7809
MUDr. Pavel Kopecký; pavel.kopecky@lf1.cuni.cz; 7411
MUDr. Petr Koťátko; petr.kotatko@lf1.cuni.cz; 7743
MUDr. Václav Kredba, CSc.; vaclav.kredba@lf1.cuni.cz; 7809
MUDr. Lucie Krejbichová; lucie.krejbichova@vfn.cz; 7743
MUDr. Jan Kulhánek; jan.kulhanek@vfn.cz; 7779
MUDr. Jitka Kytnarová, Ph.D.; jitka.kytnarova@lf1.cuni.cz; 7741
MUDr. Jan Langer; jan.langer@lf1.cuni.cz; 7767
RNDr. Jana Ledvinová, CSc.; jana.ledvinova@lf1.cuni.cz; 7032
MUDr. David Lorenčík; david.lorencik@lf1.cuni.cz; 7779
MUDr. Věra Malinová; vera.malinova@lf1.cuni.cz; 7794
MUDr. Daniela Marková; daniela.markova@lf1.cuni.cz; 7343
MUDr. Stella Mazurová, Ph.D.; stella.mazurova@vfn.cz; 7074
MUDr. Dana Němcová; dana.nemcova@lf1.cuni.cz; 7074
MUDr. Pavla Pokorná, Ph.D.; pavla.pokorna@lf1.cuni.cz; 7791
MUDr. Martin Prchlík; martin.prchlik@lf1.cuni.cz
MUDr. Kateřina Ruczaj; katerina.ruczaj@lf1.cuni.cz; 7741
MUDr. Václav Sebroň; vaclav.sebron@lf1.cuni.cz; 7469
MUDr. Jakub Sikora, Ph.D.; jakub.sikora@lf1.cuni.cz; 7041
MUDr. Pavel Srnský; pavel.srnsky@lf1.cuni.cz; 7736
Ing. Mgr. Blanka Stibůrková, Ph.D.; blanka.stiburkova@lf1.cuni.cz; 234 075 319
MUDr. Peter Szitanyi, Ph.D.; peter.szitanyi@lf1.cuni.cz; 7819
MUDr. Adam Šepela; adam.sepela@vfn.cz; 7779
MUDr. Jana Termerová; jana.termerova@lf1.cuni.cz; 7470
MUDr. Jana Tuková, Ph.D.; jana.tukova@lf1.cuni.cz; 7743
MUDr. Václav Vobruba, Ph.D.; vaclav.vobruba@lf1.cuni.cz; 7464
MUDr. Blanka Zlatohlávková, Ph.D.; blanka.zlatohlavkova@lf1.cuni.cz; 7444
Vědečtí pracovníci:
Mgr. Veronika Barešová, Ph.D.; veronika.baresova@lf1.cuni.cz; 7031
Ing. Linda Berná, Ph.D.; linda.berna@lf1.cuni.cz; 7033, 7034
RNDr. Josef Bodor, CSc.; josef.bodor@lf1.cuni.cz
Mgr. Kristýna Brejchová, Ph.D.; kristyna.brejchova@lf1.cuni.cz; 7086
RNDr. Daniela Burská, Ph.D.; daniela.burska@lf1.cuni.cz; 7749
Mgr. Jana Česneková; jana.cesnekova@lf1.cuni.cz; 7749

RNDr. Robert Dobrovolný, Ph.D.; robert.dobrovolny@lf1.cuni.cz; 7031
Ing. Lubica Ďudáková, Ph.D.; lubica.dudakova@lf1.cuni.cz; 7139
RNDr. Hana Hansíková, CSc.; hana.hanskova@lf1.cuni.cz; 7748
RNDr. Hana Hartmannová, Ph.D.; hana.hartmannova@lf1.cuni.cz; 7052, 7016
Ing. Kateřina Hodaňová, Ph.D.; katerina.hodanova@lf1.cuni.cz; 7668
Ing. Ivana Jedličková; ivana.jedlickova@lf1.cuni.cz; 7062
Ing. Zdeněk Kejík, Ph.D.; zdenek.kejik@lf1.cuni.cz; 325 873 012, 7755, 325 873 004
RNDr. Jarmila Králová, CSc.; jarmila.kralova@lf1.cuni.cz; 7755
RNDr. Jakub Krijt; jakub.krijt@lf1.cuni.cz; 7647, 7682
doc. RNDr. Ing. Vladimír Krylov, Ph.D.; vladimir.krylov@lf1.cuni.cz 221 951 773
Mgr. Jana Křížová; jana.spacilova@lf1.cuni.cz; 7749
RNDr. Ladislav Kuchař, Ph.D.; ladislav.kuchar@lf1.cuni.cz; 7031
Ing. Filip Majer, Ph.D.; filip.majer@lf1.cuni.cz; 7758
MUDr. Michal Malina, Ph.D.; michal.malina@lf1.cuni.cz; 7139
Ing. František Malinka; frantisek.malinka@lf1.cuni.cz
Mgr. Petra Melenovská; petra.melenovska@lf1.cuni.cz; 7690
Ing. Dita Mušálková, Ph.D.; dita.musalkova@lf1.cuni.cz; 7668
Mgr. Patricia Norambuena, Ph.D.; patricia.norambuena@lf1.cuni.cz; 7169
Mgr. Lenka Nosková, Ph.D.; lenka.noskova@lf1.cuni.cz; 7690
Ing. Markéta Nováková; marketa.novakova@lf1.cuni.cz; 7749
RNDr. Nina Ondrušková, Ph.D.; nina.ondruskova@lf1.cuni.cz; 7749
Mgr. Jana Paděrová; jana.paderova@lf1.cuni.cz; 7052
Ing. Lenka Piherová; lenka.piherova@lf1.cuni.cz; 7690
Ing. Helena Poupětová; helena.poupetova@lf1.cuni.cz; 7032
Mgr. Anna Přistoupilová; anna.pristoupilova@lf1.cuni.cz; 7139
Mgr. Marie Rodinová; marie.rodinova@lf1.cuni.cz; 7749
MUDr. Ivana Rybičková, Ph.D.; ivana.krabcova@lf1.cuni.cz
Mgr. Martin Řeboun; martin.reboun@lf1.cuni.cz; 7155
Mgr. Pavla Sauerová; pavla.sauerova@lf1.cuni.cz; 7668
Ing. Jitka Sokolová; jitka.sokolova@lf1.cuni.cz; 7668, 7682
Ing. Olga Součková; olga.souckova@lf1.cuni.cz; 3007, 7062
Ing. Lenka Steiner-Mrázová; lenka.mrazova@lf1.cuni.cz; 7139
RNDr. Lukáš Stibůrek, Ph.D.; lukas.stiburek@lf1.cuni.cz; 7748
Mgr. Viktor Stránecký, Ph.D.; viktor.stranecky@lf1.cuni.cz; 325 873 007
Mgr. Václava Škopová; vaclava.skopova@lf1.cuni.cz; 3008, 7690, 7139
Ing. Gabriela Štorkánová, Ph.D.; gabriela.storkanova@lf1.cuni.cz; 7232
Mgr. Hana Štufková; hana.kratochvilova@lf1.cuni.cz; 7748
Ing. Markéta Tesařová, Ph.D.; marketa.tesarova@lf1.cuni.cz; 7748
Ing. Kateřina Veselá, Ph.D.; katerina.vesela@lf1.cuni.cz; 7238
Mgr. Hana Vlášková; hana.vlaskova@lf1.cuni.cz; 7232
RNDr. Alena Vrbacká, Ph.D.; alena.cizkova@lf1.cuni.cz; 7681
Ing. Petr Vyleťal, Ph.D.; petr.vyletal@lf1.cuni.cz; 7681
RNDr. Daniela Záhoráková, Ph.D.; daniela.zahorakova@lf1.cuni.cz; 325 873 015, 7758
Ing. Marie Zikánová, Ph.D.; marie.zikanova@lf1.cuni.cz; 7668
Mgr. Martina Živná, Ph.D.; martina.zivna@lf1.cuni.cz; 7689
Mgr. Mgr. Josef Bulant; josef.bulant@lf1.cuni.cz; 7758
Vladimír Kořenský; vladimir.korensky@lf1.cuni.cz; 7158, 7755
Mgr. Lubomír Králík; lubomir.kralik@lf1.cuni.cz; 7758
Alena Puchmajerová; alena.puchmajerova@lf1.cuni.cz; 7758
MUDr. Kgosietsile Ponalo Tlhakanelo; kgosietsile.tlhakanelo@lf1.cuni.cz; 7158, 7755
Mgr. Lucie Zdražilová; lucie.zdrazilova@lf1.cuni.cz; 7748
Ing. Nikol Volfová; nikol.volfova@vfn.cz; 7749

Mgr. Tereza Daňhelovská; tereza.danhelovska@vfn.cz; 7749

Organizační pracovníci:

Ing. Eva Oliveriusová; eva.oliveriusova@lf1.cuni.cz; 7680

Ing. Petra Oliveriusová; petra.oliveriusova@lf1.cuni.cz; 7224

administrativní pracovníci:

Jana Schlosserová; jana.schlosserova@vfn.cz; 7749

Laboranti:

Blanka Bílková; blanka.bilkova@lf1.cuni.cz; 7239

Michaela Hnízdová Boučková; michaela.bouckova@lf1.cuni.cz; 7233

Šárka Kalašová; sarka.kalasova@lf1.cuni.cz; 7138

Suzana Knopová; suzana.knopova@lf1.cuni.cz; 7754

Mgr. Lucia Krouská; lucia.krouska@lf1.cuni.cz; 7694

Lenka Kryšpínová; lenka.kryspinova@lf1.cuni.cz; 7084

Kateřina Sátrová; katerina.satrova@lf1.cuni.cz; 5643, 5642

Daniela Sedláčková; daniela.sedlackova@lf1.cuni.cz; 7753

Jana Sovová; jana.sovova@lf1.cuni.cz; 7034

Eva Trefilová; eva.trefilova@lf1.cuni.cz; 7750

Bc. Helena Trešlová; helena.myskova@lf1.cuni.cz; 7062

Miroslav Votruba; miroslav.votruba@lf1.cuni.cz; 7062

Dagmar Zajícová Dočekalová; dagmar.docekalova@lf1.cuni.cz; 7750

Knihovnice:

Olga Benešová; olga.benesova@lf1.cuni.cz; 7755

IT

Bc. Jakub Zajan

Petr Kulíšek; petr.kulisek@vfn.cz; 7214

Externí spolupracovníci

doc. MUDr. Alice Baxová, CSc, ÚBLG 1. LF a VFN

doc. MUDr. Hana Houšťková, CSc, Pediatrická klinika IPVZ TN

as. MUDr. Pavel Kabíček, CSc, dětská klinika IPVZ TN

as. MUDr. Edita Kabíčková, Ph.D., Klinika dětské hematologie a onkologie 2. LF a FNM

prim. MUDr. Jaroslava Lukešová, Kojenecký ústav – Dětské centrum FTN

doc. MUDr. Martin Magner, Ph.D., dětská klinika IPVZ TN

MUDr. Natália Szitányi, praktický lékař pro děti a dorost

MUDr. Antonín Šípek, ÚBLG 1. LF a VFN

MUDr. Lenka Vepřeková, I. interní klinika 1. LF a VFN

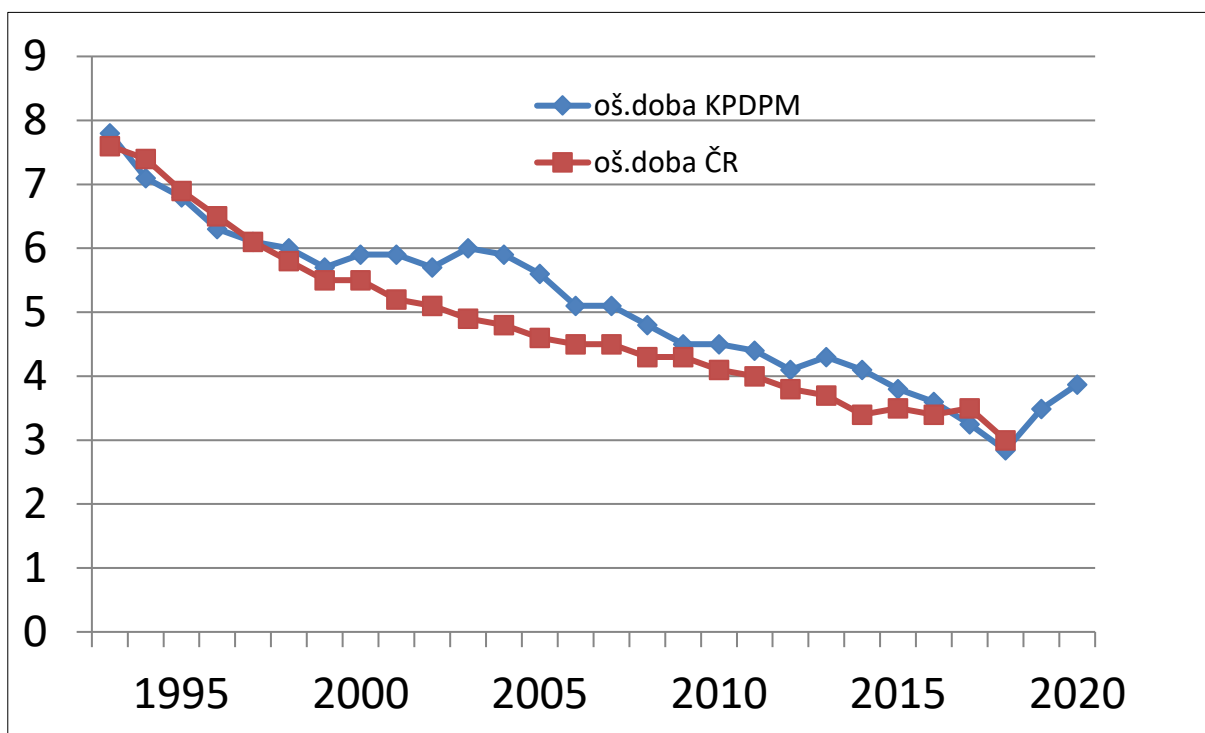
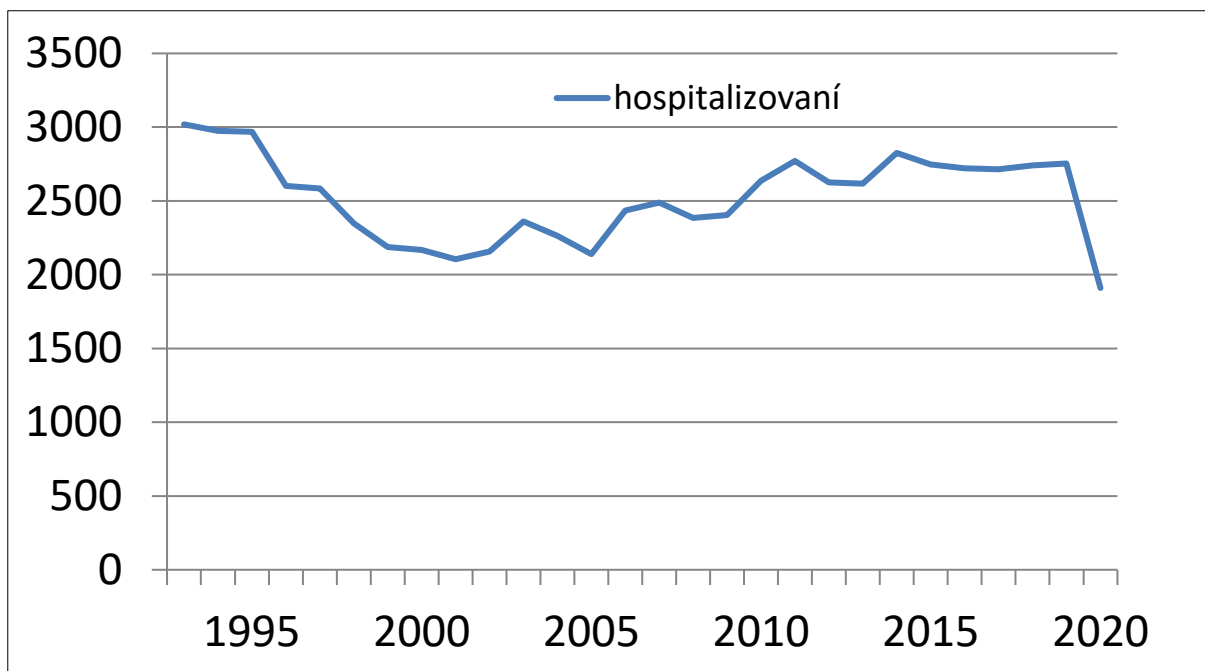
4. Základní statistické údaje

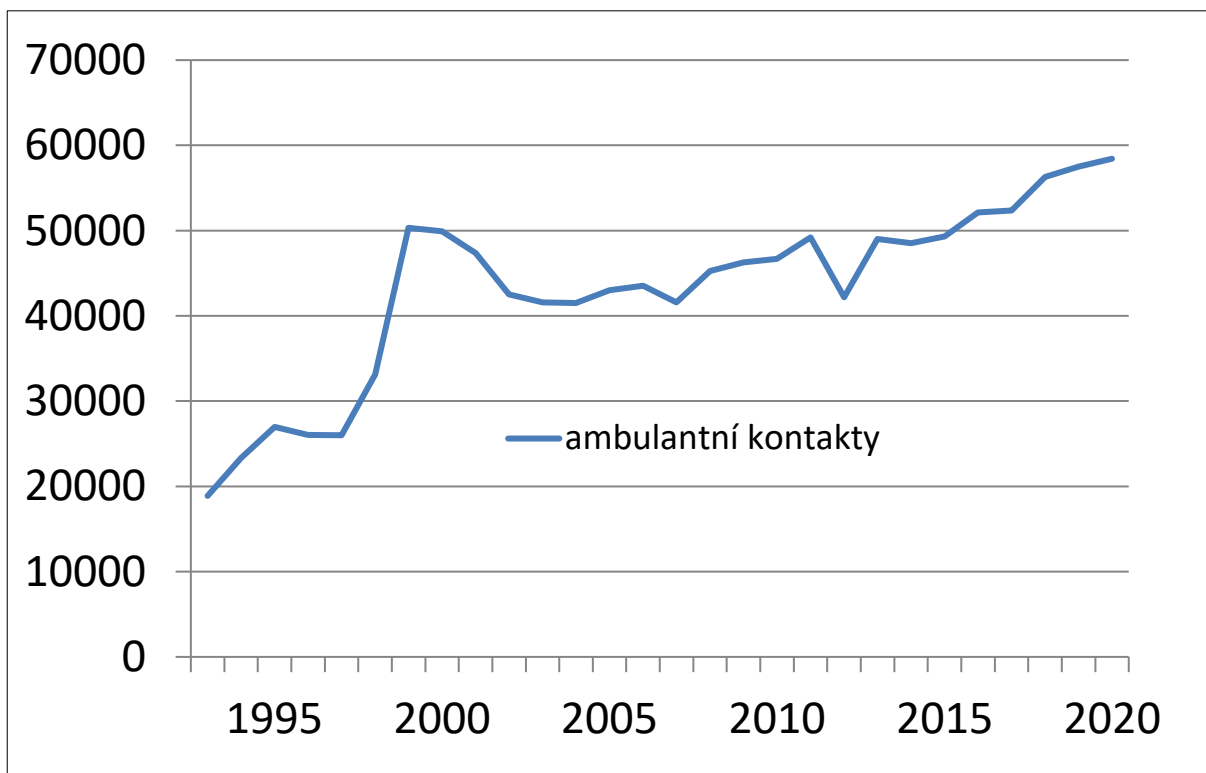
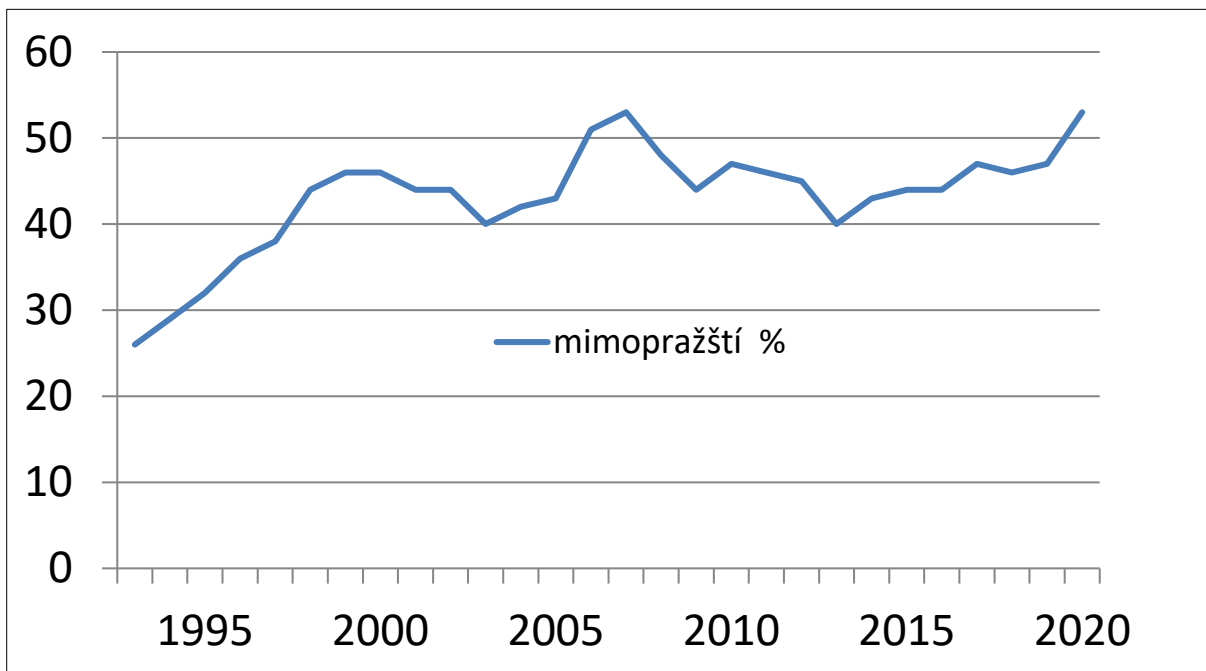
a. Klinika

Porovnání 2019/2020, odborné ordinace, všeobecná a příjmová ambulance, LPS

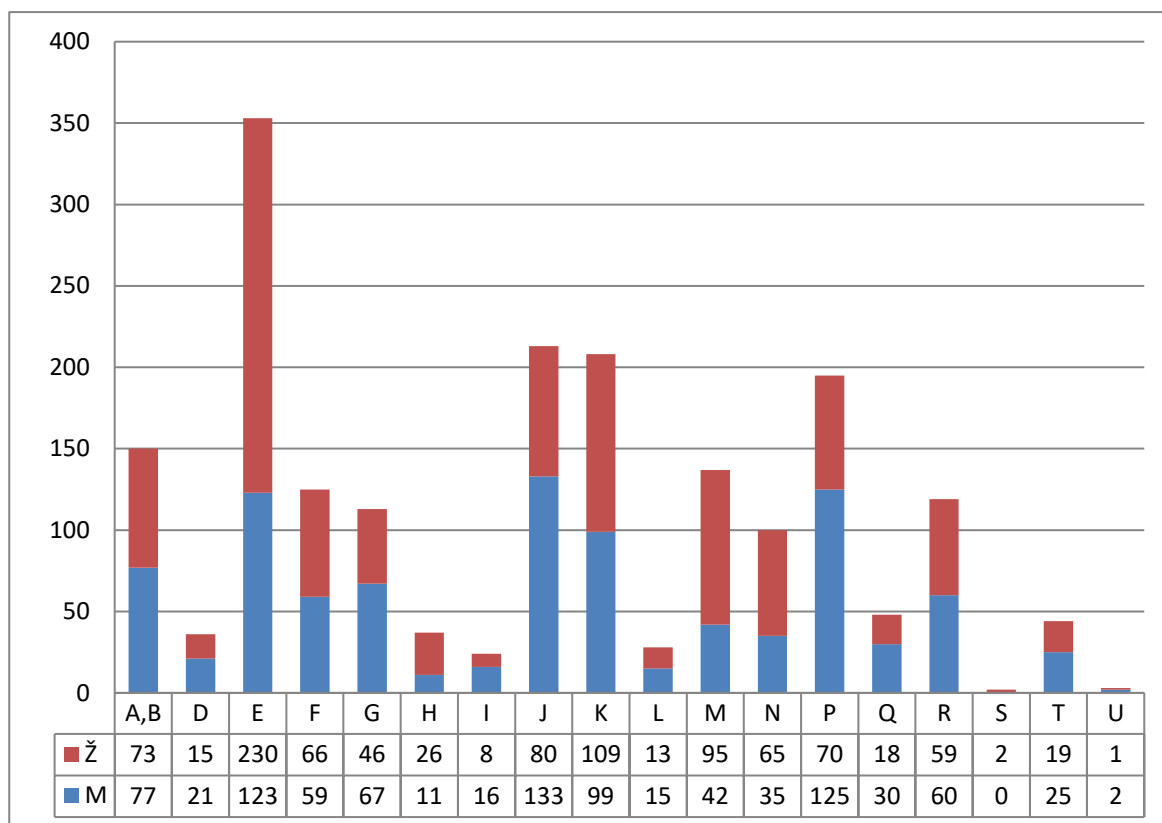
porovnání		2019	2020
lůžka	počet	61	61
průměrná ošetřovací doba	dny	3,49	3,87
přijetí vč. doprovodů	počet	4.710	3.421
děti s doprovodem	%	71,0	75,9
přijetí pacienti	počet	2.754	1.936
mimopražští pacienti	%	47	53
přijetí na JIRP	%	5,4	9,35
průměrná ošetřovací doba JIRP	dny	8,9	9,3
ambulantní kontakty celkem		57.511	59.663
všeobecná a příjmová ambulance		2.441	3.559
LPS (po – pá: 16 – 7, so, ne, svátky: 24 hod.)		3.924	2.523
odborné ambulance		51.146	53.581
2020			
		pacienti (URČ)	
gastroenterologie, hepatologie, výživa dr.Frühauf, dr.Szitányi, dr.El-Lababidi, Bc.Weidenthalerová, Horníková, DiS		1.	2882
metabolická ambulance prof.Zeman, prof.Honzík, doc.Ješina, doc.Magner, dr.Jáhnová, dr.Hrubá, dr.Košťálová, dr.Kolářová, dr.Kelifová, Mgr. Hermánková, Bc.Pencová, Cieslarová, DiS		2.	1994
endokrinologie, diabetologie, obezitologie dr.Kytnarová, dr.Moravcová, dr.Ruczaj		3.	1978
nefrologie dr.Langer, dr.Doležalová, dr.Flachsová, dr.Buganová		4.	1680
pneumologie dr.Koťátko, dr.Tuková, dr.Krejbichová		5.	1483
neurologie dr.Klement, dr.Koumarová, dr.Jakoubek, dr.Vitnerová, doc.Příhodová		6.	1301
revmatologie prof.P.Doležalová, doc.Hoza, dr.Němcová, dr.Fingerhutová		7.	1251
centrum komplexní péče o děti s perinatální zátěží dr.Marková, dr.Raušová, dr.Lamrová, dr.Kněžů, Mgr.Fleischnerová		8.	990
kardiologie dr.Kredba, dr.Komínová, dr.Rücklová, dr.Augustínová, doc.Urbanová		9.	980
rehabilitace doc.Smolíková, Mgr.Mirovská, Mgr.Vránová, Mgr.Ramešová, Mgr. Kunzmannová		10.	737
alergologie dr.Vančíková, dr.Kopičková		11.	773
hematologie dr.Vepřeková		12.	251
centrum provázení Mgr.Jeřábková, Mgr.Tesařová, Mgr.Vodičková		13.	215
stacionář dr.Malinová, dr.Mazurová, dr.Dvořáková		14.	150
poruchy příjmu potravy dr.Bělorová		15.	98

b. Historické statistiky

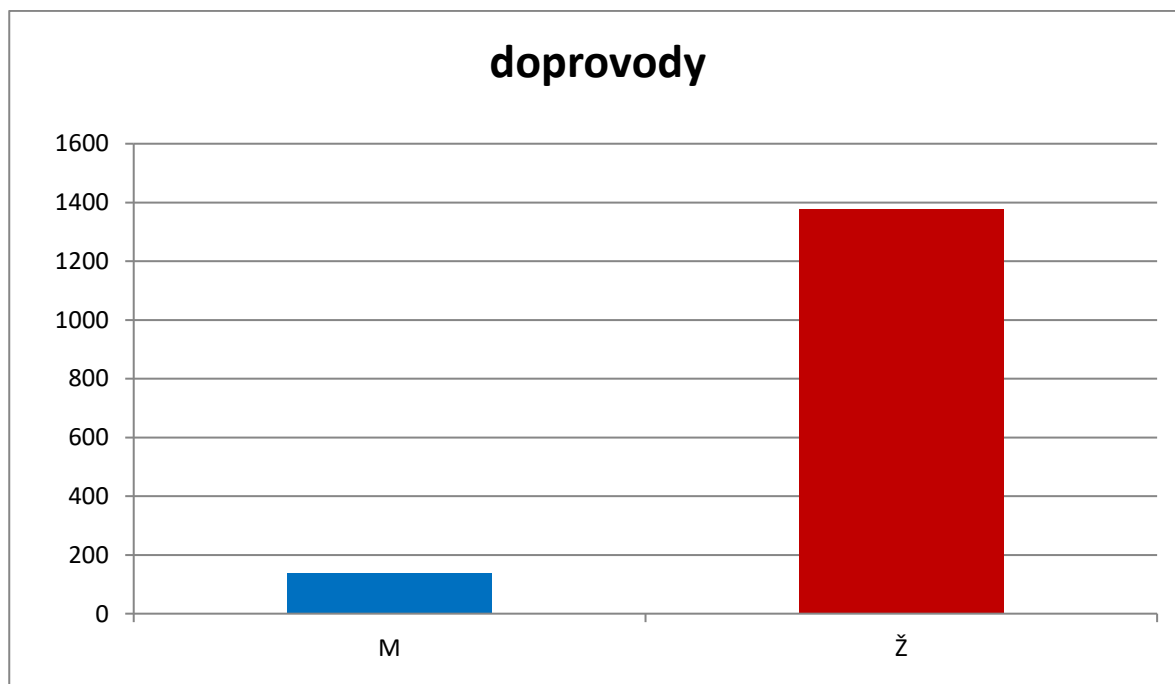




Hospitalizovaní podle diagnózy (hodnoceny chorobopisy diagnosticky uzavřené v r. 2020)



A, B infekce, C nádory, D hematologie, E endokrinologie a metabolismus, F duševní choroby a poruchy chování, G neurologie, H oční/ORL, I kardiologie, J respirace, K gastrointestinální o., L kožní, M nemoci svalové, kosterní a pojivové tkáně, N urogenitální o., P perinatální o., Q vrozené vady, R symptomy, S poranění, T otravy



c. Klinický komplement

výkon		2019	2020
ultrasonografie *	09135, 09137, 09139	5275	3235
echokardiografie	17260, 17261	1639	1375
EKG	17111, 09127	1720	597
Holter EKG	17240	70	111
24 hodinová monitorace TK	17129	94	75
EEG a polygrafie	29005, 29014, 19024, 29113, 29123	1115	697
otoakustické emise	73028, 73029	94	60
spirometrie	25213	2947	2396
bronchoskopie	25113	96	37
bodypletysmografie	25217	278	27
esofagogastroduodenoskopie		218	177
perkutánní endoskopická gastrostomie		13	7
jícnová pH metrie z toho impedanční		64 12	52 11
kolonoskopie /rektoskopie		63	59
necílená jaterní biopsie		3	4
dechové testy s laktózou		174	146
oxid dusnatý ve vydechovaném vzduchu		967	729
stanovení okluzních tlaků bránice	25239	78	30
expoziční potravinové testy		102	128
punkce kloubu s vyšetřením výpotku/aplikací	66949, 19210	50	63
převozová služba pro kriticky nemocné děti		1045	704

*část vyšetření začalo provádět v rámci rozšíření provozu radiodiagnostické oddělení VFN v DAK

d. Laboratoř

Diagnostické laboratoře DPM

Provádějí specializovaná laboratorní vyšetření pro diagnostiku a monitorování pacientů v oblasti biochemické genetiky a příbuzných oborů, zároveň zajišťují celoplošný screening dědičných metabolických poruch u novorozenců narozených ve spolupracujících porodnicích.

		2019	2020
Novorozenecký screening	Počet vyšetřených novorozenců	80942	83022
	Počet rescreeningů	4672	4412
	Diagnostikovaní ze screeningu	22	39
	Incidence	1:3700	1:2000
Biochemická laboratoř	Počet vyšetřených vzorků	5921	5756
	Počet vyšetřených pacientů	3338	3161
	Počet nových pacientů v dif. dg. DPM	1551	1517
Enzymologická laboratoř	Počet vyšetřených vzorků	1443	1290
	• Aktivita v séru/plazmě	1253	1151
	• Aktivita v suché krevní kapce	374	334
	• Aktivita v leukocytech	83	102
	• Aktivita v erytrocytech	9	7
	• Metabolit v séru/plazmě/moči/ suché krevní kapce	108	101
	• Počet vyšetřených pacientů v dif. dg. DPM	1309	1168
	Diagnostikovaní na úrovni enzymu	18	17
	Prenatální diagnostika	9	5
Laboratoř DNA diagnostiky	Počet vyšetřených probandů	247	321
	Počet vyšetřených rodinných příslušníků	189	251
	Diagnostikovaní na úrovni genu	98	131
	Prenatální diagnostika	15	12
Sekvenační centrum	Počet vyšetřených pacientů	188	168
	• NGS metabolický panel	70	72
	• NGS kardiologický panel	48	48
	• NGS panel CZECANCA	22	0
	• NGS panel pro onemocnění skeletu	48	48
Laboratoř tkáňových kultur	Počet zpracovaných tkání od nových pacientů	42	80
	Počet rozpěstovaných zamrazených linií	17	33
Laboratoř pro studium mitochondriálních poruch	Biochemická část		
	Počet vyšetřených pacientů	564	502
	Noví pacienti v dif. dg. mitochondriálního onemocnění	27	30
	Počet vyšetřených probandů	644	472
	Počet vyšetřených rodinných příslušníků	165	251
	Prenatální diagnostika	12	7
	Diagnostikovaní na úrovni genu	182	127

5. Pedagogická činnost

a. Pregraduální výuka

- B01057 Pediatrie předstátnicová stáž (Všeobecné lékařství), garant – prof. Honzík, doc. Magner
- B03304 Pediatrie – prázdninová praxe (Všeobecné lékařství), garant – prof. Honzík, doc. Magner
- B81057 Pediatrie předstátnicová stáž (Všeobecné lékařství-AP), garant – prof. Honzík, doc. Magner
- B83304 Pediatrie – prázdninová praxe (Všeobecné lékařství – AP), garant – prof. Honzík, doc. Magner
- B03386 Pediatrická propedeutika (Všeobecné lékařství), garant – prof. Honzík, doc. Magner
- B83386 Pediatrická propedeutika (Všeobecné lékařství-AP), garant – prof. Honzík, doc. Magner
- B01188 Pediatrie (Zubní lékařství), garant – as. Szitanyi
- B81188 Pediatrie (Zubní lékařství-AP), garant – as. Szitanyi
- B01316 Diferenciální diagnostika v pediatrii a neonatologii (volitelný předmět), garant – as. Mazurová
- B00650 Adolescentologie (volitelný předmět), garant – as. Kabíček
- B02285 Pediatrie se zaměřením na výživu, garant – as. Szitanyi, doc. Magner
- B03235 Pediatrie se zaměřením na výživu, garant – as. Szitanyi, doc. Magner
- B02779 Výživa dětí II (nutriční specialista), garant – as. Szitanyi, doc. Magner
- B02431 Patobiochemie 1 – dědičné metabolické poruchy (Všeobecné lékařství), garant – prof. Kožich
- B82431 Patobiochemie 1 – dědičné metabolické poruchy (Všeobecné lékařství-AP), garant – prof. Kožich
- B01680 Praktický kurz DNA diagnostiky (volitelný předmět), garant – Mgr. Töthová
- B81680 Praktický kurz DNA diagnostiky (volitelný předmět-AP), garant – Mgr. Töthová
- B02187 Praktický kurz buněčných kultur s aplikací pro studium dědičných metabolických poruch (volitelný předmět), garant – Dr. Asfaw
- Klinická propedeutika, garant – prof. Vráblík, vyučující za KPDPM – doc. Hoza, as. Szitanyi
- Klinická propedeutika-AP, garant – prof. Vráblík, vyučující za KPDPM – as. Szitanyi, dr. El Lababidi
- Vybrané kapitoly z pediatrie pro 2. LF UK, garant – prof. Lebl, vyučující za KPDPM – prof. Zeman
- Vybrané kapitoly z pediatrie-AP pro 2. LF UK, garant – prof. Lebl, vyučující za KPDPM – prof. Zeman
- Klinická biochemie, garant – prof. Zima, vyučující za KPDPM – doc. Ješina
- Klinická biochemie-AP, garant – prof. Zima, vyučující za KPDPM – doc. Ješina
- Biochemie výživy (Nutriční terapeut), garant – prof. Zima, vyučující za KPDPM – doc. Ješina
- Kazuistiky z laboratorní diagnostiky (volitelný předmět), garant – prof. Zima, vyučující za KPDPM – doc. Ješina
- Klinická genetika pro 2. LF UK, garant – prof. Macek, vyučující za KPDPM – prof. Kožich
- Biologie buňky (volitelný předmět), garant – prof. Raška, vyučující za KPDPM – dr. Sikora, dr. Hůlková, prof. Kmoch
- Praktický kurz Příprava rekombinantních proteinů jako podklad pro strukturální biologii (volitelný předmět), vyučující za KPDPM – Ing. Zikánová
- Praktický kurz aplikace technologií DNA čipů v diagnostice geneticky podmíněných onemocnění (volitelný předmět), vyučující za KPDPM – prof. Kmoch
- Praktický kurz konfokální mikroskopie: vícečetné fluorescenční značení, dekonvoluce, kolokalizace, 3D rekonstrukce (volitelný předmět), vyučující za KPDPM – Dr. Dobrovolný

- Oční lékařství, garant – prof. Heissigerová, Oční klinika 1.LF UK a VFN, vyučující za KPDPM – doc. Lišková
- Oční lékařství-AP, garant – prof. Heissigerová, Oční klinika 1.LF UK a VFN, vyučující za KPDPM – doc. Lišková

Další pregraduální výuka:

- Pediatrie pro obor fyzioterapie 1. LF UK
- Pediatrie pro obor ergoterapie 1. LF UK
- Pediatrie pro obor adiktologie 1. LF UK
- Pediatrie pro obor všeobecná sestra 1. LF UK
- Ošetrovatelská péče v pediatrii pro obor všeobecná sestra 1. LF UK
- Ošetrovatelská péče v pediatrii pro obor porodní asistentka 1. LF UK
- Intenzivní péče v pediatrii a neonatologii 1. LF UK pro studenty magisterského programu ošetrovatelství v intenzivní péči
- Intenzivní péče v pediatrii 2 1. LF UK pro studenty magisterského programu ošetrovatelství v intenzivní péči
- Pediatrie pro posluchače FTVS
- Pediatrie pro posluchače speciální pedagogiky PF UK
- Pediatrie pro posluchače ošetrovatelství FF UK
- Pokročilá praktika z biochemie II pro posluchače PŘF UK
- Laboratorní stanovení analytů v medicíně pro posluchače VŠCHT
- Glykosfingolipidy pro posluchače PŘF UK
- Obecné základy patologie a patofyziologie pro posluchače 3. LF UK

Diplomanti:

Bc. Monika Chylová, Bc. Kateřina Průšová, Bc. Alena Černá, Bc. Tereza Kmochová, Bc. Martina Růžičková, Bc. Natálie Sedláková, Bc. Šárka Veselá, Bc. Ivan Šonský

Pregraduální práce v roce 2020 obhájili:

Bc. Martina Růžičková. Aktivita pyruvátdehydrogenázového komplexu u pacientů s podezřením na primární mitochondriální onemocnění. **Diplomová práce.** VŠZSP sv. Alžběty, Bratislava, prosinec 2020, vedoucí práce: RNDr. H. Hansíková, CSc.

3.Bc. Tereza Kmochová, Hledání genetických a molekulárních příčin familiární formy SAA amyloidózy. **Diplomová práce.** PŘFUK září 2020, vedoucí práce Ing. Kateřina Hodaňová.

Bc. Kateřina Průšová

b. Postgraduální

Doktorské (Ph.D.) studijní programy v biomedicíně – studenti KPDPM uvedeni dle oborových rad (OR):

OR Biochemie a patobiochemie

Bc. Chylová Monika, Mgr. Jana Moravíková, Mgr. Lucie Zdražilová, Ing. Nikol Volfová, Ing. Michaela Křížková, Mgr. Tereza Daňhelovská, Mgr. Matyáš Krijt, Ing. Olga Součková, MUDr. Karel Medek, Mgr. Marie Rodinová (*mateřská dovolená*), Mgr. Jana Křížová (*mateřská dovolená*), Mgr. Hana Štufková (*mateřská dovolená*)

OR Fyziologie a patofyziologie člověka

MUDr. Šárka Fingerhutová

OR Molekulární a buněčná biologie, genetika a virologie

Ing. Ivana Jedličková, Mgr. Martin Řeboun, Ing. Lenka Piherová

OR Preventivní medicína a epidemiologie

MUDr. Nicole Anteneová, MUDr. Jitka Májovská, MUDr. Lenka Murgašová, MUDr. Natálie Švestková, MUDr. Anna Čechová, MUDr. Silvie Kelifová, MUDr. Jan Kulhánek, MUDr. MUDr. Martina Farolfi, MUDr. Petr Hanák, MUDr. Lucia Hlavatá, MUDr. Veronika Dvořáková, MUDr. Andrea Vergaro, MUDr. Nabil El-Lababidi

Disertační práci v roce 2020/2021 obhájili:

Mgr. et Mgr. Anna Přistoupilová. Využití nových metod analýzy genomu ve studiu molekulární podstaty vzácných geneticky podmíněných onemocnění. **Dizertační práce**, 1. LF UK, červen 2020, vedoucí práce: prof. Ing. Stanislav Kmoch, CSc.

MUDr. Pavlína Skalická. Geneticky podmíněná onemocnění rohovky: možnosti včasné detekce, ovlivnění vzniku a progresu. **Dizertační práce**, 1. LF UK, září 2020, vedoucí práce: doc. MUDr. Petra Lišková, MD, PhD.

MUDr. Bohdan Kousal. Epidemiologie a preventivní opatření u dědičných dystrofií sítnice v České republice. **Dizertační práce**, 1. LF UK, leden 2021, vedoucí práce: doc. MUDr. Petra Lišková, Ph.D.

MUDr. Stella Mazurová. Studium klinických projevů vybraných vzácných onemocnění v dětském věku. **Dizertační práce**, 1. LF UK, únor 2021, vedoucí práce: prof. MUDr. Tomáš Honzík, Ph.D.

Zahraniční stáže (>3 měsíce) v roce 2020:

Mgr. Lucie Zdražilová: Bioenergetic characterization of fibroblast from patients with PMM2-CDG (7/2020-1/2021 Innsbruck, Austria, Oroboros Instruments).

MUDr. Pavla Pokorná: Název projektu: Mezinárodní mobilita výzkumných pracovníků Univerzity Karlovy Z.02.2.69/0.0/0.0/16_027/0008495 (registrační číslo)

Název žadatele: Univerzita Karlova Kód mobility: 3-1LF-KDDL2

Název hostitelské organizace Karolinska Institutet - Department of Physiology and Pharmacology Období stáže 1. 3. 2020 – 30. 9. 2020

Postgraduální výuka:

- *Pokroky v biologii buňky* (oborová rada Biologie a patologie buňky); garant – prof. Raška, ÚBLG 1. LF UK a VFN, vyučující za KPDPM 1. LF UK – dr. Sikora, dr. Hůlková, prof. Kmoch
- *Pokroky v molekulární biologii a genetice* (Ústav molekulární genetiky, AV ČR), vyučující za KPDPM 1. LF UK – prof. Kmoch
- klinika je akreditována MZ ČR k postgraduálnímu školení v oborech: *dětské lékařství, dětská gastroenterologie a hepatologie, dětská revmatologie, dětská kardiologie, dětská nefrologie a lékařská genetika*
- KPDPM je akreditované mezinárodní společností SSIEM pro postgraduální výuku v oboru „*metabolic medicine*“

c. Výuka SZP

- praktická výuka ošetřovatelství v pediatrii
- praktická výuka rehabilitačních pracovníků
- praktická výuka záchranářů

6. Publikační činnost

a. TOP 20 IF

b. Monografie a kapitoly v monografiích

TOP	IF 5 yrs	publikace
1.	18.785	Noureddin M, Chan JL, Barradas K, Dimick-Santos L, Schabel E, Omokaro SO, Anania FA, Myers RP, Miller V, Sanyal AJ, Chalasani N, et al. (Szitányi P). Liver Forum NASH Cirrhosis Working Group. Attribution of Nonalcoholic Steatohepatitis as an Etiology of Cirrhosis for Clinical Trials Eligibility: Recommendations From the Multi-stakeholder Liver Forum. Gastroenterology . 2020;159(2):422-427.
3.	16.102	Nakayama A, Nakatochi M, Kawamura Y, Yamamoto K, Nakaoka H, Shimizu S, Higashino T, Koyama T, Hishida A, Kuriki K, Watanabe M, Shimizu T, Ooyama K, Ooyama H, Nagase M, Hidaka Y, Matsui D, Tamura T, Nishiyama T, Shimanoe C, Katsuura-Kamano S, Takashima N, Shirai Y, Kawaguchi M, Takao M, Sugiyama R, Takada Y, Nakamura T, Nakashima H, Tsunoda M, Danjoh I, Hozawa A, Hosomichi K, Toyoda Y, Kubota Y, Takada T, Suzuki H, Stiburkova B , Major TJ, Merriman TR, Kuriyama N, Mikami H, Takezaki T, Matsuo K, Suzuki S, Hosoya T, Kamatani Y, Kubo M, Ichida K, Wakai K, Inoue I, Okada Y, Shinomiya N, Matsuo H; Japan Gout Genomics Consortium (Japan Gout). Subtype-specific gout susceptibility loci and enrichment of selection pressure on <i>ABCG2</i> and <i>ALDH2</i> identified by subtype genome-wide meta-analyses of clinically defined gout patients. Ann Rheum Dis . 2020;79(5):657-665.
2.	14.823	Svaton M, Skvarova Kramarzova K, Kanderova V, Mancikova A, Smisek P, Jesina P, Krijt J, Stiburkova B, Dobrovolny R, Sokolova J , Bakardjieva-Mihaylova V, Vodickova E, Rackova M, Stuchly J, Kalina T, Stary J, Trka J, Fronkova E, Kozich V . A homozygous deletion in the SLC19A1 gene as a cause of folate-dependent recurrent megaloblastic anemia. Blood . 2020;135(26):2427-2431.
4.	11.931	Schneeberger PE, Kortüm F, Korenke GC, Alawi M, Santer R, Woidy M, Buhas D, Fox S, Juusola J, Alfadhel M, Webb BD, Coci EG, Abou Jamra R, Siekmeyer M, Biskup S, Heller C, Maier EM, Javaher-Haghighi P, Bedeschi MF, Ajmone PF, Iascone M, Peeters H, Ballon K, Jaeken J, Rodríguez Alonso A, Palomares-Bralo M, Santos-Simarro F, Meuwissen MEC, Beysen D, Kooy RF, Houlden H, Murphy D, Doosti M, Karimiani EG, Mojarrad M, Maroofian R, Noskova L, Kmoch S, Honzik T , Cope H, Sanchez-Valle A; Undiagnosed Diseases Network, Gelb BD, Kurth I, Hempel M, Kutsche K. Biallelic MADD variants cause a phenotypic spectrum ranging from developmental delay to a multisystem disorder. Brain . 2020;143(8):2437-2453.
5.	10.627	Sun S, Weile J, Verby M, Wu Y, Wang Y, Cote AG, Fotiadou I, Kitaygorodsky J, Vidal M, Rine J, Ješina P, Kožich V , Roth FP. A proactive genotype-to-patient-phenotype map for cystathionine beta-synthase. Genome Med . 2020;12(1):13.
6-7.	10.435	Khan M, Cornelis SS, Pozo-Valero MD, Whelan L, Runhart EH, Mishra K, Bults F, AlSwaiti Y, AlTalbish A, De Baere E, Banfi S, Banin E, Bauwens M, Ben-Yosef T, Boon CJF, van den Born LI, Defoort S, Devos A, Dockery A, Dudakova L , Fakin A, Farrar GJ, Sallum JMF, Fujinami K, Gilissen C, Glavač D, Gorin MB, Greenberg J, Hayashi T, Hettinga YM, Hoischen A, Hoyng CB, Hufendiek K, Jäggle H, Kamakari S, Karali M, Kellner U, Klaver CCW, Kousal B , Lamey TM, MacDonald IM, Matynia A, McLaren TL, Mena MD, Meunier I, Miller R, Newman H, Ntozini B, Oldak M, Pieterse M, Podhajcer OL, Puech B, Ramesar R, Rüther K, Salameh M, Salles MV, Sharon D, Simonelli F, Spital G, Steehouwer M, Szaflik JP, Thompson JA, Thuillier C, Tracewska AM, van Zweeden M, Vincent AL, Zanlonghi X, Liskova P , Stöhr H, Roach JN, Ayuso C, Roberts L, Weber BHF, Dhaenens CM, Cremers FPM. Resolving the dark

		matter of ABCA4 for 1054 Stargardt disease probands through integrated genomics and transcriptomics. Genet Med. 2020 ;22(7):1235-1246.
6-7.	10.435	Bleyer AJ, Kidd K, Robins V, Martin L, Taylor A, Santi A, Tsoumas G, Hunt A, Swain E, Abbas M, Akinbola E, Vidya S, Moossavi S, Bleyer AJ Jr, Živná M, Hartmannová H, Hodaňová K, Vyleťal P, Votruba M , Harden M, Blumenstiel B, Greka A, Kmoch S . Outcomes of patient self-referral for the diagnosis of several rare inherited kidney diseases. Genet Med. 2020;22(1):142-149.
8.	8.967	Olinger E, Hofmann P, Kidd K, Dufour I, Belge H, Schaeffer C, Kipp A, Bonny O, Deltas C, Demoulin N, Fehr T, Fuster DG, Gale DP, Goffin E, Hodaňová K , Huynh-Do U, Kistler A, Morelle J, Papagregoriou G, Pirson Y, Sandford R, Sayer JA, Torra R, Venzin C, Venzin R, Vogt B, Živná M , Greka A, Dahan K, Rampoldi L, Kmoch S , Bleyer AJ Sr, Devuyst O. Clinical and genetic spectra of autosomal dominant tubulointerstitial kidney disease due to mutations in UMOD and MUC1. Kidney Int. 2020;98(3):717-731.
9.	8.967	Živná M , Kidd K, Zaidan M, Vyleťal P, Barešová V, Hodaňová K, Sovová J, Hartmannová H, Votruba M, Trešlová H, Jedličková I, Sikora J, Hůlková H , Robins V, Hnízda A, Živný J, Papagregoriou G, Mesnard L, Beck BB, Wenzel A, Tory K, Häeffner K, Wolf MTF, Bleyer ME, Sayer JA, Ong ACM, Balogh L, Jakubowska A, Łaszkiwicz A, Clissold R, Shaw-Smith C, Munshi R, Haws RM, Izzi C, Capelli I, Santostefano M, Graziano C, Scolari F, Sussman A, Trachtman H, Decramer S, Matignon M, Grimbert P, Shoemaker LR, Stavrou C, Abdelwahed M, Belghith N, Sinclair M, Claes K, Kopel T, Moe S, Deltas C, Knebelmann B, Rampoldi L, Kmoch S , Bleyer AJ. An International Cohort Study of Autosomal Dominant Tubulointerstitial Kidney Disease due to REN Mutations Identifies Distinct Clinical Subtypes. Kidney Int. 2020:S0085-2538(20)30838-3.
10.	6.433	Lhotova K, Stolarova L, Zemankova P, Vocka M, Janatova M, Borecka M, Cerna M, Jelinkova S, Kral J, Volkova Z, Urbanova M, Kleiblova P, Machackova E, Foretova L, Hazova J, Vasickova P, Lhota F, Koudova M, Cerna L, Tavandzis S, Indrakova J, Hruskova L, Kosarova M, Vrtel R, Stranecky V, Kmoch S , Zikan M, Macurek L, Kleibl Z, Soukupova J. Multigene Panel Germline Testing of 1333 Czech Patients with Ovarian Cancer. Cancers (Basel). 2020;12(4):956.
11.	5.773	Klocperk A, Parackova Z, Dissou J, Malcova H, Pavlicek P, Vymazal T, Dolezalova P , Sediva A. Case Report: Systemic Inflammatory Response and Fast Recovery in a Pediatric Patient With COVID-19. Front Immunol. 2020;11:1665.
12.	5.593	Szikszai K, Krejcik Z, Klema J, Loudova N, Hrustincova A, Belickova M, Hrubá M, Vesela J, Stranecky V , Kundrat D, Pecherkova P, Cermak J, Jonasova A, Dostalova Merkerova M. lncRNA Profiling Reveals That the Deregulation of H19, WT1-AS, TCL6, and LEF1-AS1 Is Associated with Higher-Risk Myelodysplastic Syndrome. Cancers (Basel). 2020;12(10):2726.
13,	5,904	Nakajima K, Miranda A, Craig DW, Shekhtman T, Kmoch S , Bleyer A, Szelinger S, Kato T, Kelsoe JR. Ntrk1 mutation co-segregating with bipolar disorder and inherited kidney disease in a multiplex family causes defects in neuronal growth and depression-like behavior in mice. Transl Psychiatry. 2020;10(1):407.
14.	5.35	de Graeff N, Groot N, Brogan P, Ozen S, Avcin T, Bader-Meunier B, Dolezalova P , Feldman BM, Kone-Paut I, Lahdenne P, Marks SD, McCann L, Pilkington C, Ravelli A, van Royen A, Uziel Y, Vastert B, Wulffraat N, Kamphuis S, Beresford MW. European consensus-based recommendations for the diagnosis and treatment of rare paediatric vasculitides - the SHARE initiative. Rheumatology (Oxford). 2019;58(4):656-671.
15.	5,336	Buresova J, Janovska P, Kuda O, Krizova J , der Stelt IR, Keijer J, Hansikova H , Rossmeisl M, Kopecky J. Postnatal induction of muscle fatty acid oxidation in mice differing in propensity to obesity: a role of pyruvate dehydrogenase. Int J Obes (Lond). 2020;44(1):235-244.

16.	5,216	Arenbergerova M, Arenberger P, Gkalpakiotis S, Sticova E, Hulkova H , Trhlikova O, Sikora J . Palladium causes bizarre skin hyperpigmentation in long-term dihydrocodeinone 'Braun' abusers. J Eur Acad Dermatol Venereol . 2020;34(1):188-191.
17.	4,831	Talianová V, Bříza T, Krčová L, Dolenský B, Králová J, Martásek P , Král V, Havlík M. Coumarin Tröger's base derivatives with cyanine substitution as selective and sensitive fluorescent lysosomal probes. Bioorg Chem . 2020;94:103447.
18.- 1 9.	4,686	Malattia C, Ruperto N, Pederzoli S, Palmisani E, Pistorio A, Wouters C, Dolezalova P , Flato B, Garay S, Giancane G, Wells C, Douglass W, Brunner HI, De Benedetti F, Ravelli A; Paediatric Rheumatology International Trials Organisation (PRINTO) and the Pediatric Rheumatology Collaborative Study Group (PRCSG). Tocilizumab may slow radiographic progression in patients with systemic or polyarticular-course juvenile idiopathic arthritis: post hoc radiographic analysis from two randomized controlled trials. Arthritis Res Ther . 2020;22(1):211.
18.- 1 9.	4,686	Giancane G, Swart JF, Castagnola E, Groll AH, Horneff G, Huppertz HI, Lovell DJ, Wolfs T, Herlin T, Dolezalova P , Sanner H, Susic G, Sztajn bok F, Maritsi D, Constantin T, Vargova V, Sawhney S, Rygg M, K Oliveira S, Cattalini M, Bovis F, Bagnasco F, Pistorio A, Martini A, Wulffraat N, Ruperto N; Paediatric Rheumatology International Trials Organisation (PRINTO). Opportunistic infections in immunosuppressed patients with juvenile idiopathic arthritis: analysis by the Pharmachild Safety Adjudication Committee. Arthritis Res Ther . 2020;22(1):71.
20.	4,576	Posset R, Garbade SF, Gleich F, Gropman AL, de Lonlay P, Hoffmann GF, Garcia-Cazorla A, Nagamani SCS, Baumgartner MR, Schulze A, Dobbelaere D, Yudkoff M, Kölker S, Zielonka M; Urea Cycle Disorders Consortium (UCDC); European registry and network for Intoxication type Metabolic Diseases (E-IMD) Zeman J . Long-term effects of medical management on growth and weight in individuals with urea cycle disorders. Sci Rep . 2020;10(1):11948.

c. Monografie a kapitoly v monografiích

Živná M, Kidd K, **Kmoch S**, Bleyer AJ. Autosomal Dominant Tubulointerstitial Kidney Disease – *REN*. 2011 Apr 5 [updated 2020 Dec 10]. In: Adam MP, Ardinger HH, Pagon RA, Wallace SE, Bean LJH, Stephens K, Amemiya A, editors. GeneReviews® [Internet]. Seattle (WA): University of Washington, Seattle; 1993–2020.

7. Mezinárodní spolupráce

Mezinárodní projekty, smluvní spolupráce

prof. Honzík, PhD, RNDr. Hansíková, CSc

KU Leuven, Leuven, Belgie – výzkum v oblasti poruch glykosylace (prof. Matthijs, dr. Witters)
Radboud University Medical Center, Nijmegen, Nizozemí – výzkum v oblasti poruch glykosylace (prof. Lefeber)

Mayo Clinic, Rochester, MN, USA – výzkum v oblasti poruch glykosylace (prof. Morava)

Slovak Academy of Science, Bratislava, Slovensko – výzkum v oblasti poruch glykosylace (dr. Pekanová)

RNDr. Hansíková, CSc

University of Oslo, Oslo, Norsko – výzkum v oblasti Huntingtonovy choroby (prof. Eide);
International Institute of Molecular and Cell Biology in Warsaw, Polsko – výzkum v oblasti Huntingtonovy choroby, (Dr. Cseredys)

prof. Kmoch, CSc

Spolupráce v oblasti dědičných onemocnění ledvin
Broad Institute of MIT and Harvard,

University of Cyprus

University of Pittsburgh,

Wake Forest School of Medicine in Winston-Salem, NC USA

Studium nevyřešených případů neuronální ceroidních lipofuscinóz v rámci „Adult NCL Gene Discovery Consortium“

Doc. Lišková, MD, PhD

Spolupráce v oblasti dědičných onemocnění rohovky

Institute of Ophthalmology, UCL London – prof. Alison J. Hardcastle, Dr. Alice Davidson

Spolupráce v oblasti v oblasti Stargardtovy choroby, dystrofií makuly a Usherova syndromu

Radboud University Medical Center, Nijmegen, Nizozemí – prof. Frans Cremers, Dr. Susanne Roosing

Spolupráce v oblasti vývojových onemocnění oka a kongenitálních katarakt

Albert Einstein College of Medicine – prof. Ales Cvekl

Medical College of Wisconsin – prof. Elena Semina

Studium nevyřešených případů dystrofie sítnice v rámci EJP RD – SolveRet projektu

Studium případů pseudoxanthoma elasticum v rámci EuroSoftCalcNet, účastník za ČR, COST projekt CA16115

MUDr. Sikora, PhD

Spolupráce v oblasti lysosomálních stádacích onemocnění

Christian-Albrechts-Universitaet, Kiel, Německo (Dr. Markus Damme)

Medical College of Wisconsin, Milwaukee, Wisconsin, USA (Dr. Jeffrey Medin)

Albert Einstein College of Medicine, Bronx, New York, USA (Dr. Steven U. Walkley)

Prof. Doležalová, CSc, MUDr. Fingerhutová, MUDr Vinšová:

UCL Institute of Child Health a Great Ormond Street Hospital for Children, Londýn, UK (prof. Brogan), výzkum v oblasti autoinflamatorních onemocnění a dětských vaskulitid

Prof. Doležalová, CSc, MUDr. Fingerhutová: Ospedale Bambini Gesù, Řím, Itálie (prof. de Benedetti), výzkum v oblasti hemofagocytující lymfocytózy

Prof. Doležalová, CSc, MUDr. Fingerhutová, MUDr Němcová: Istituto Gianina Gaslini, Janov, Itálie (prof. Ruperto, prof. Martini), výzkum v oblasti klasifikace JIA, evropských registrů revmatických onemocnění a další

Prof. Doležalová, CSc: Wilhelmina Children's Hospital, University Medical Centre (UMC) Utrecht, Nizozemí, organizace péče v dětské revmatologii v evropských zemích, standardy péče, klinická doporučení, v návaznosti na evropský projekt SHARE

Prof. Doležalová, CSc, MUDr. Fingerhutová

National Human Genome Research Institute, Metabolic, Cardiovascular and Inflammatory Disease Genomics Branch, Bethesda, USA (Dr. Ivona Aksentijevich), spolupráce v oblasti autoinflamatorních onemocnění

MUDr. Pokorná, PhD

Intensive Care and Department of Paediatric Surgery, Erasmus Medical Center Sophia

Children's Hospital, Rotterdam, The Netherlands (finalizace PhD v roce 2021)

Division of Clinical Pharmacology, Department of Laboratory Medicine, Karolinska Institutet and Karolinska University Hospital, Stockholm, Sweden (afilitace pro akademickou činnost v oboru farmakologie)

Ing. et Mgr. Stibůrková, PhD

International collaboration of the research of novel urate transporters by leveraging genetic differences between the Japanese and the Czech, Department of Pharmacy, Prof. Takada, the University of Tokyo Hospital, Japan, Fund for the Promotion of Joint International Research (Fostering Joint International Research (B)) Clarification of hypouricemic influence on the body, Prof. Ken Okamoto, Laboratory of Food Biotechnology and Structural Biology, Department of Applied Biological Chemistry, The University of Tokyo, Teijin Pharma Co., Ltd. And Tokio University of Pharmacy and Life Scienc.e

Prof. Kožich, CSc

Meziuniverzitní spolupráce- Zurich University, Švýcarsko (prof.Baumgartner, prof. Huemer, Dr.Froesse)-výzkum v oblasti homocystinurií a poruch metabolismu vitamínu B12

Další spolupráce- National Institute of Oncology, Budapešť (prof.Nagy)-výzkum metabolismu sirovodíku; University of Koeln, Německo (prof.Schwarz)-výzkum v oblasti metabolismu sirovodíku; University of Colorado (dr.Majtan)-výzkum na myších modelech homocystinurie; University Toronto, Kanada (prof.Roth, dr.Weile)- spolupráce na predikčních mapách efektu mutací u CBS a MTHFR; konsorcium E-HOD-spolupráce s partnery na analýze dat z registru pacientů s homocystinuriemi a na přípravě doporučení

Projekty

RNDr. Hansíková, CSc, prof. Honzík, PhD

E-RARE-18-117: EUROGLYCAN-omics (2019-2021)

MUDr. Szitanyi, PhD

CD SKILLS: Improving celiac disease management in the Danube region by raising the awareness, improving the knowledge, and developing better skills

Prof. Doležalová, CSc, MUDr. Fingerhutová, MUDr. Vinšová

Expertní mezinárodní konzultační systém v rámci Evropské referenční sítě pro vzácná imunitní onemocnění ERN RITA

Prof. Doležalová, CSc, MUDr. Fingerhutová, Ing. Tesařová, Ing. Mgr. Stibůrková

SolveRD project European Commission Call H2020-SC1-2016-2017

Prof. Doležalová, CSc, MUDr. Fingerhutová

EULAR COVID-19 database for rheumatologists and other clinicians

https://www.eular.org/eular_covid19_database.cfm

Prof. Doležalová, CSc, MUDr. Fingerhutová

Mezinárodní registr Syndromu multisystémové zánětlivé odpovědi asociovaného s COVID-19 (PIMS-TS) u dětí a mladých dospělých (HyperPED-COVID)

Prof. Doležalová, CSc

EULAR Online Course in Pediatric Rheumatology,

https://emeunet.eular.org/online_pediatric.cfm

MUDr. Pokorná, PhD

The project „International Mobility of Researchers at Charles University “(reg. n. CZ.02.2.69/0.0/0.0/16_027/0008495) supported by the Operational Programme Research, Development and Education (1.3 – 30.9. 2020)

The General University Hospital Project (MH CZ-DRO VFN 64165/2012)

4) The unrestricted research grant of the Intensive Care of the Erasmus MC-Sophia Children's Hospital (until June 2021)

Ing. et Mgr. Stibůrková, Ph.D.

GlobalGout - projekt European Ancestry Gout GWAS; Asia-Pacific Gout Consortium

Prof. Honzík/Prof. Kožich/doc. Ješina

Evropská referenční síť MetabERN-spolupráce s konsorciem; projekt univerzálního registru DMP U-IMD-spolupráce a řízení pracovního balíčku WP2

Prof. Kožich, CSc

METADIS STAY (2020-2023)- vedoucí pracovního balíčku WP3; EDUGEN (2019-2021)-lokální koordinátor vzdělávání

8. Jmenování, habilitace, atestace, ocenění

Mazurová S. atestace z lékařské genetiky

1.Udělení čestného doktorátu Ericovi S.Landerovi

2.Pokorná P. a kol autorů ČSEKFT - 1. místo v soutěži o nejlepší publikaci za rok 2019 - kategorie Klinická farmakologie

3.Cena České Revmatologické společnosti za nejlepší publikaci roku 2019:

Stiburkova B, Pavelcova K, Pavlikova M, Ješina P, Pavelka K. The impact of dysfunctional variants of ABCG2 on hyperuricemia and gout in pediatric- onset patients. *Arthritis Research & Therapy* (2019) 21:77. IF 4,103, Q1, citováno 27x
4.Stříbrná medaile rektora UK- prof.Kožich

CENA KD ZA EXCELENTNÍ PUBLIKACI 2018

1. místo

Lišková P*, **Ďudáková L**, Evans C, Lopez K, Pontikos N, Athanasiou D, Jama H, Šach J, **Skalická P**, **Stránecký V**, **Kmoch S**, Thaug C, **Filipec M**, Cheetham M, Davidson A, Tuft S, Hardcastle A*. Ectopic GRHL2 Expression Due to Non-coding Mutations Promotes Cell State Transition and Causes Posterior Polymorphous Corneal Dystrophy 4. *The American Journal of Human Genetics*. 2018, 102(3), 447-459. ISSN 0002-9297.
<https://doi.org/10.1016/j.ajhg.2018.02.002>

2. místo

Živná M, Kidd K, **Přistoupilová A**, **Barešová V**, DeFelice M, Blumenstiel B, Harden M, Conlon P, Lavin P, Connaughton D, **Hartmannová H**, **Hodaňová K**, **Stránecký V**, **Vrbacká A**, **Vyleťal P**, **Živný J**, **Votruba M**, **Sovová J**, **Hůlková H**, Robins V, Perry R, Wenzel A, Beck B, Seeman T, Viklický O, Rajnochová-Bloudíčková S, Papagregoriou G, Deltas C, Alper S, Greka A, **Bleyer A***, **Kmoch S**. Noninvasive Immunohistochemical Diagnosis and Novel MUC1 Mutations Causing Autosomal Dominant Tubulointerstitial Kidney Disease. *Journal of the American Society of Nephrology*. 2018, 29(9), 2418-2431. ISSN 1046-6673.
<https://doi.org/10.1681/ASN.2018020180>

Patenty a užitné vzory

1.Havlik, M.; Talianova, V.; Briza, T.; Kaplanek, R.; **Martasek, P.**; Kralova, J.; Kral, V. Preparation of naphthalimidofurans for applications in molecular biology. WO2020114531A1, 2020.

2.Havlik, M.; Briza, T.; Kaplanek, R.; Talianova, V.; Kralova, J.; **Martasek, P.**; Kral, V. Naphthalimidofurans for use in molecular biology. CZ308568B6, 2020.

Přidělené užitné vzory:

Kejík, Z.; Kapláník, R.; **Martásek, P.**; Jakubek, M.; Potravinový doplněk potlačující oxidační stres, 2020-38133, 2020

9. Granty

číslo grantu	název grantu	řešitel
ProgresQ26/LF1 2017-2021	Molekulová, buněčná a patofyziologická podstata nemocí II	prof. Vokurka, Spoluřešitel: prof. Zeman
Univerzitní výzkumná centra UNCE 204064 (2018-2022)	Centrum pro studium vzácných geneticky podmíněných onemocnění	Prof. Kmoch/ Prof. Zeman, Prof. Martásek,
Progres Q32/LF2 2017-2021	Translační medicína v pediatrické praxi: etiologie, patogeneze, diagnostika a terapie závažných onemocnění dětského věku	Prof. Lebl., Koordinátor prof. Zeman
SVV - UK 260367	Experimentální metody v biomedicíně VI.	prof. Kmoch, prof. Zeman
Výzkumný záměr RVOVFN64165 2012-2017-2021	Diagnostika a léčba geneticky podmíněných poruch II	prof. Kvasnička spoluřešitel prof. Zeman

AZV 17-30965A 4/2017-2020	Mitochondriální onemocnění s instabilitou mitochondriální DNA	Ing. Tesařová/prof. Zeman
NV-19-07-00149 5/2019-2022	Nové přístupy k neinvazivní diagnostice mitochondriálních onemocnění	RNDr. Mráček/RNDr. Hansíková
NV19-07-00136 5/2019-2022	Characterization of the molecular basis of rare genetic diseases of pediatric onset using new methods of genome analysis	prof. Kmocho/prof. Zeman
GAUK 110119 2019-2021	Energetický metabolismus a mitochondriální dysfunkce u dědičných poruch glykosylace	Mgr. Zdražilová Garant: RNDr. Hansíková
E-Rare EURO-GLYCAN_OMICS 2019-2021	Towards new era for the identification and characterization of inborn errors of glycosylation	prof. Matthijs/RNDr. Hansíková
GAČR 19-08786S 2019-2021	Interakce mezi metabolismem síry a bioenergetikou mitochondrií	prof. Kožich/Ing. Tesařová
GAČR 19-01747S 2019-2021	Proteomická analýza extracelulárních váčků u Huntingtonovy nemoci	Skalníková/doc. Klempíř
QK1910264 Ministerstvo zemědělství 2019-2022	Potraviny s vysokým obsahem sulforafanu	doc. Magner
NU20-04-0136 2020-2023	Marker mitochondriální dysfunkce v presymptomatických a časných stádiích Huntingtonovy choroby	doc. Klempíř
NU20-07-0026 2020-2023	Změny transkriptomu během časného postnatálního vývoje u lidí: vliv porodní nezralosti na regulaci energetického metabolismu	Ing. Kopecký/ Mgr. Stránecký
GIP-20-NL-04-216 (IP VFN č.40) 2020-2021	Analýza a charakterizace mitochondriálních parametrů v sítnici prasete	MUDr. Vanišová
NV19-08-00137 2019-2022	Využití nových metod analýzy genomu v případech vzácných geneticky podmíněných onemocnění s negativními výsledky genetických a genomických analýz.	Mgr. Stránecký/prof. Kmocho
NV17-29786A 2017-2020	Identifikace a charakterizace genetických faktorů dědičného tubulointerstiálního onemocnění ledvin	Ing. Živná/ prof. Viklický
LM2018132 2016-2022	Národní centrum lékařské genomiky	prof. Kmocho
NV19-08-00122	Zdokonalení interpretace výsledků sekvenace nové generace u pacientů s dědičnou kardiomyopatií využitím funkčních modelů založených na indukovaných pluripotentních buňkách a pokročilého srdečního zobrazování v rodinách	RNDr. Dobrovolný/MUDr. Kubánek

3 rd EU Health Programme CHAFEA HP-PJ-2019 1.5.2020-30.4.2023	MERITA PROJECT: A METADATA REGISTRY FOR THE ERN RITA	Prof. Doležalová Řešitel za ČR
INEA/CEF/ICT A2018/1816634 1.10.2019-31.3.29021	ERN RITA Helpdesk - development of activities supporting clinical services	Prof. Doležalová, MUDr. Fingerhutová, MUDr. Vinšová řešitel za ČR
H2020-EU.3.1.5.1. 1.9.2020-31.8.2022	X-eHealth Exchanging Electronic Health Records in a common framework	MZCR Prof. Doležalová
Evropský sociální fond – Operační program Zaměstnanost 1. 1. 2020 - 31. 12. 2022	Optimalizace postupů při integraci prvků elektronického zdravotnictví do procesů ÚZIS a tvorba dokumentace k informačnímu systému vzácných onemocnění v ČR	ÚZIS Prof. Doležalová
EAHC, Project No2007332	Eurofever, mezinárodní prospektivní registr	Prof. Doležalová, MUDr. Fingerhutová řešitel za ČR
AZV 16-33002A	Kloubní sonografie u dětí s juvenilní idiopatickou artritidou: Hodnocení subklinické synovitidy a poškození kloubu	Prof. Doležalová, MUDr. Fingerhutová, MUDr. Němcová
3. akční program EU v oblasti zdraví 1.1.2019-30. 6. 2021	RD-CODE Klasifikace a kódování vzácných onemocnění (Codification for Rare Diseases)	ÚZIS Prof. Doležalová, M.Saifřidová, L.Slavíková
C4C- IMI/Horizon2020	Innovative medicine initiative	MUDr. Pokorná/prof. Slanař
AZV NV19-01-00307 2019-2022	Etiologie závažných poruch metabolismu sirných aminokyselin: využití pro cílenou diagnostiku a personalizovanou léčbu v České republice	prof. Kožich/doc. Ješina
ESF POWR.04.03.00- 054/18-00 2019-2021	Genetically determined diseases – education and diagnosis (EDUGEN)	prof. Kožich
JPI METADIS 2019 MŠMT 8F20013 2020-2023	Sulfur amino acids, energy metabolism and obesity (STAY)	prof. Kožich
AZV 17-30500A 2016-2020	Kongenitální katarakty – využití metod sekvenování nové generace v diagnostickém a léčebném algoritmu	doc. Lišková/prof. Honzík
GAČR 20-19278S	Endotelové dystrofie rohovky – genetické příčiny a molekulární mechanismy	doc. Lišková
AZV NU20-07-00182 2020-2023	Dystrofie sítnice dětského věku; multidisciplinární péče s novými přístupy k urychlení molekulární diagnostiky a odhalování mechanismů onemocnění	doc. Lišková/prof. Heissigerová
GAUK 82318/2018 2018-2020	Molekulárně genetické příčiny vývojových onemocnění předního segmentu oka	Mgr. Moravíková Garant: doc. Lišková
EJP RD – SolveRet 2020-2022	Solving missing heritability in inherited retinal diseases using integrated omics	doc. Lišková

	and gene editing in human cellular and animal models	
AZV 17-32727 2017-2021	Inovativní strategie pro personalizovanou medicínu: molekulární přístupy cílené na vliv dědičných metabolických chorob způsobených mutacemi v PPO	Prof. Martásek

10. Švejcariův nadační fond dětem – Karlov

Sídlo nadačního fondu:

Klinika pediatrie a dědičných poruch metabolismu (KPDPM); 1. LF UK a VFN v Praze

Praha 2, Ke Karlovu 2; 129 01

IČO: 60457376, DIČO: CZ 60457376

Číslo účtu: 21536111/0100 – **transparentní účet** přístupný z webových stránek nadačního fondu

www:nadacnifondkarlov.cz

Správní rada nadačního fondu: předseda: MUDr. Pavel Srnský,

místopředseda: prof. MUDr. Tomáš Honzík, Ph.D.

členové: MUDr. Pavel Frühauf, CSc, MUDr. Olga Černá, doc. MUDr. RNDr. Pavel Ješina, Ph.D., Mgr.

Jana Pyskatá, Lenka Linková, Mgr., Bc. Simona Sedláčková, Mgr. Renata Kaplická

revizor: Ing. Ida Kupsová, MBA

Cílem nadačního fondu je podporovat činnost kliniky, zvyšovat odbornou, ošetrovatelskou i lidskou úroveň péče o děti a jejich doprovody, zlepšovat možnosti rehabilitace, socializace, dietní možnosti a společenské začlenění chronicky nemocných dětí. Nadační fond se rovněž snaží zlepšovat podmínky v prostředí kliniky pro děti i doprovázející rodiče v rámci ambulantní péče i při hospitalizačních pobytech.

Prostředky, které jsou využívány v prospěch KPDPM a jejích klientů získává nadační fond nejen z finančních darů jednotlivců a organizací, ale i z vlastní činnosti (organizace Dětského dne, benefičních koncertů, společenských setkání zaměstnanců kliniky s rodinami našich dětských pacientů).

Švejcariova nadace dětem – Karlov byla založena v r. 1994 na počest prof. MUDr. Josefa Švejcara, DrSc., který strávil část svého profesionálního života v Nalezinci, tj. nynějším Dětském areálu Karlov. V r. 1999 se nadace podle nových legislativních úprav přeměnila na nadační fond, od roku 2019 pracuje Správní rada v novém složení.

Stav účtu:

Počáteční zůstatek k 1.1.2020: 818.175,85 Kč

Konečný zůstatek k 31.12.2020: 2.019.549,55 Kč

Plánované větší investice na rok 2021:

Spoluúčast vybavení nového mateřského pokoje	cca	200 000,- Kč
Příspěvek na zakoupení dialyzačního přístroje	cca	350 000,- Kč
Příspěvek na zakoupení diagnostického přístroje na otoakustické emise	cca	100 000,- Kč
Příspěvek na rekonstrukci sociálních zařízení na odděleních kliniky	cca	200 000,- Kč

Přehled nejvýznamnějších investic, pořízených z účtu nadačního fondu v roce 2020:

Co	Celkem
Výzdoba čekárny všeobecné ambulance	2 039,00 Kč
Rehabilitační pomůcky	5 244,00 Kč
Zvedák Viking (pomůcka pro oddělení JIRP pro ošetřování pacientů s nadváhou)	131 998,24 Kč
Vybavení JIRP – zlepšení prostředí pro personál	3 950,00 Kč
Monitor vitálních funkcí (odd. JIRP)	50 000,00 Kč
Bronchoskop – příspěvek na nákup	100 000,00 Kč
Ochranný štít 10x (Covid. – 1. vlna)	2 130,00 Kč
Nábytek - revmatologie, projekt vzácná onemocnění	72 000 Kč
Klimatizace – ambulance revmatologie	7 910,00 Kč
IKEA - nábytek pro zázemí dětské revmatologie	21 231,00 Kč
IKEA - kompletní vybavení nové pracovny (vyšetřovny) dětských psychologů	49 362,00 Kč
Český nábytek - vybavení ambulance EEG a ambulance dětské kardiologie	39 554,90 Kč
Sconto sedací nábytek – vybavení sesterny 1. oddělení sedací soupravou	23 339,00 Kč
Rehabilitační pomůcky (Centrum komplexní péče pro patologické novorozence)	10 640,00 Kč
Kávovar - personál odd. JIRP	35 790,00 Kč
TCHIBO - zajištění občerstvení pro klienty (rodiče pacientů) Centra provázení	2 397,00 Kč
10 x kojenecká postel – vybavení 1. a 2. odd.	213 974,18 Kč
Lednice - zázemí ambulance revmatologie	5 990,00 Kč

Naši dárci jsou uvedeni (stejně jako všechny transakce) na transparentním účtu nadačního fondu, odkaz na účet je možné dohledat na: [www:nadacnifondkarlov.cz](http://www.nadacnifondkarlov.cz).

Pozn.: na jednotlivá oddělení, odborné ambulance i ostatní provozy kliniky respektujeme vždy čerpání prostředků, které jsou vázány účelovými smlouvami s dárci (sponzory), které se váží k jednotlivým departmentům kliniky. Smlouvy jsou evidovány a uloženy na sekretariátu kliniky.